



Zostań Wolontariuszem **SZLACHETNEJ PACZKI!**



STOWARZYSZENIE
WIQSNA

Adres korespondencyjny: ul. Wygrana 2, 30-311 Kraków
tel. +48 12 421 28 54; biuro@wiosna.org.pl

www.szlachetnapaczka.pl
1% na PACZKE KRS: 00 00 05 09 05



Organizatorem projektu
SZLACHETNA PACZKA jest

STOWARZYSZENIE
WIQSNA

STOWARZYSZENIE
WIQSNA

Adres korespondencyjny: ul. Wygrana 2, 30-311 Kraków
tel. +48 12 421 28 54; biuro@wiosna.org.pl

www.szlachetnapaczka.pl
1% na PACZKE KRS: 00 00 05 09 05



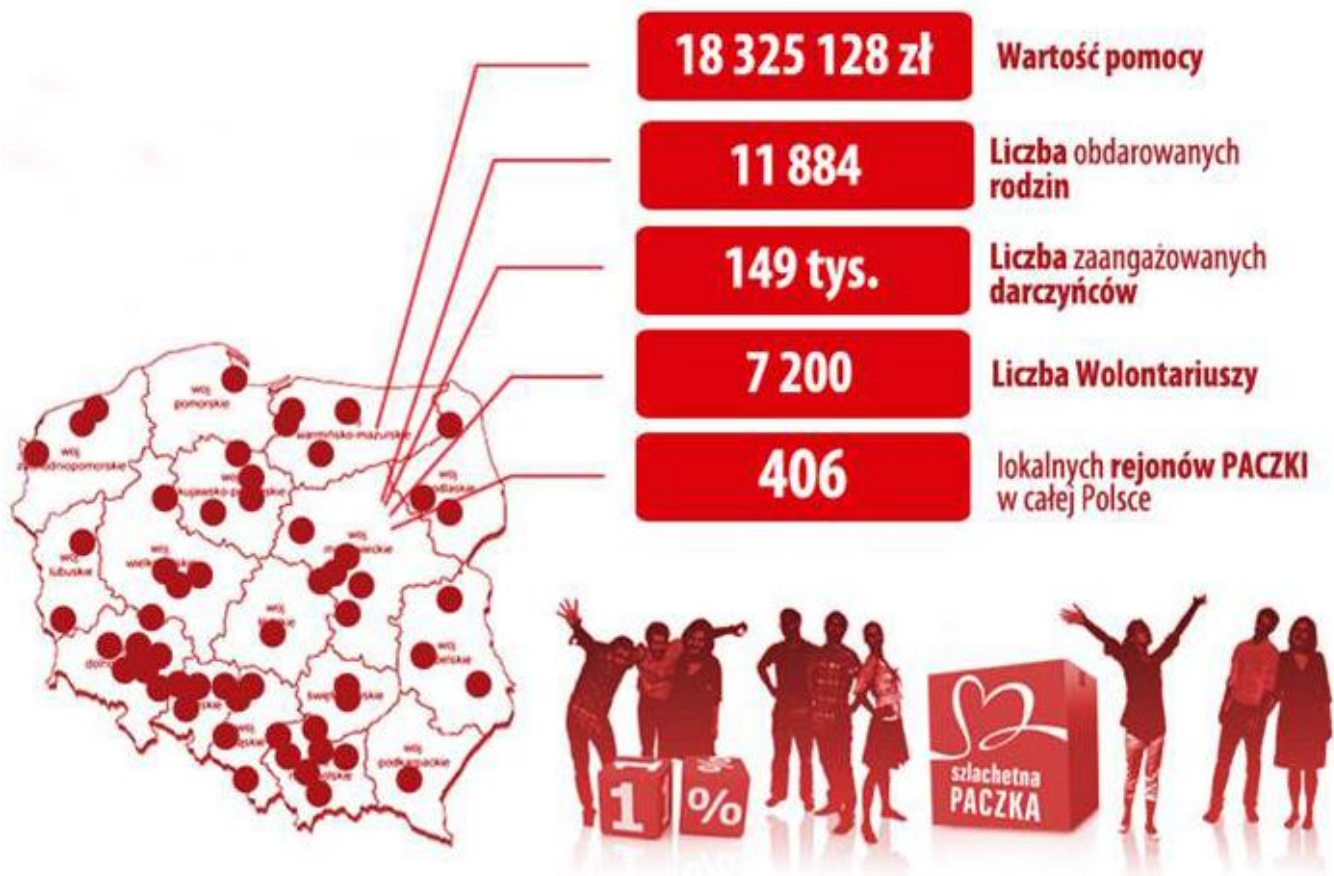


SZLACHETNA PACZKA

to projekt, który co roku łączy
tysiące osób:

- **RODZINY W POTRZEBIE**
- otrzymują nie tylko Paczki, ale przede wszystkim impuls do zmian
- **WOLONTARIUSZY**
- odwiedzają najbardziej potrzebujących w swoim otoczeniu
- **DARCZYŃCÓW**
- przygotowują pomoc materialną dopasowaną do potrzeb konkretnej rodziny
- **DOBROCZYŃCÓW**
- dokonują wpłat, które są fundamentem finansowania projektu

SZLACHETNA PACZKA w 2011r.



SZLACHETNA PACZKA

Misją SZLACHETNEJ PACZKI jest **inspirowanie** ludzi do stawania się bohaterami.

A realizujemy ją tworząc **system pomnażania dobra**, w którym konkretny człowiek pomaga konkretnemu człowiekowi.

System ten oparty jest o **idee miłości wzajemnej**, wolności i wiary w potencjał drugiego człowieka.



SZLACHETNA PACZKA

*„Kochamy ludzi bogatych.
Przy czym my ich tak kochamy,
że oni potem kochają biednych.”*

ks. Jacek LIOSNA Strycula

PACZKA opiera się na **mechanizmie pośredniczenia**. Sami nie udzielamy pomocy, jedynie tworzymy **struktury i narzędzia**, dzięki którym darczyńcy oraz wolontariusze mogą dzielić się z potrzebującymi. **Pomagamy pomagać.**



Zadania wolontariusza

- **wzięcie udziału** w szkoleniach dla Wolontariuszy **SZLACHETNEJ PACZKI**
- **przeprowadzenie** osobiście wywiadu u wskazanej rodziny potrzebującej
- **stworzenie** opisu rodziny potrzebującej u której został przeprowadzony wywiad i wprowadzenie go do systemu
- **współpraca i kontakt** z darczyńcą, który zapewnia pomoc rodzinom potrzebującym
- **dostarczenie** przekazanej paczki z magazynu do rodziny potrzebującej
- **stworzenie** ankiety zwrotnej informującej darczyńcę o dostarczeniu paczki do rodziny potrzebującej
- **przekazanie całej** dokumentacji do lidera rejonu



Harmonogram działań

**II połowa września
- październik**

- bierze udział **w szkoleniach**
- przeprowadza **wywiad** z rodziną potrzebującą

**październik
- listopad**

- tworzy **opis rodziny**, z którą przeprowadzał wywiad i umieszcza go w bazie

17 listopada - 7 grudnia

- kontaktuje się i **współpracuje z darczyńcą**, który zapewnia pomoc rodzinie

8-9 grudnia

- spotyka się z darczyńcą w magazynie, odbiera przygotowaną przez niego paczkę i **dostarcza paczkę rodzinie**

10-24 grudnia

- tworzy **ankietę zwrotną** informującą darczyńcę o dostarczeniu paczki do rodziny potrzebującej

grudzień

- **przekazuje całą dokumentację** dotyczącą ankietowanych rodzin liderowi rejonu

Co możesz zyskać?

- satysfakcję z udziału w ogólnopolskim projekcie tworzonym przez tysiące osób
- radość niesienia pomocy
- realną zmianę miejsca, w którym mieszkasz
- udział w szkoleniach
- szansę sprawdzenia się w działaniu
- nową paczkę przyjaciół i znajomych





wejdź na:
www.superw.pl

Koniecznie zobacz:

Grzegorz Turnau – Dlaczego SZLACHETNA PACZKA?

<http://www.youtube.com/watch?v=t28CZwNDL5o>

Trzy spotkania... z tysięcy

<http://www.youtube.com/watch?v=rZ6dRzy9yJY>

Strony internetowe:

www.szlachetnapaczka.pl

www.wiosna.org.pl

PROJEKT POLECAJĄ:



DRUŻYNA Super W

szlachetna
PACZKA



ZOSTAŃ WOLONTARIUSZEM SZLACHETNEJ PACZKI

WEJDŹ NA:
www.superw.pl

www.szlachetnapaczka.pl

Projekt „WIOŚNA Liderów” jest współfinansowany przez Szwecję w ramach szwedzkiego programu współpracy z nowymi krajami członkowskimi Unii Europejskiej. Projekt przysparza szóstki do realizacji akcji społecznej „SZLACHETNA PACZKA”

PARTNER:



Ministerstwo Nauki i Szkolnictwa Wyższego



PARTNERZY:



Fundacja 1000 Dzieci Pomagajemy



ECORYS



RR DONNELLEY