

KONSULTACJE SPOŁECZNE - BYCZYNA 2015

9.04.2015 - prezentacja koncepcji zagospodarowania Rynku w Byczynie

Klub Niko w Byczynie

CO Z TYM MIEJSCEM?



OBSZAR OPRACOWANIA



KONSULTACJE SPOŁECZNE - JELEŃ 2015

SPOTKANIE WPROWADZAJĄCE WARSZTATY

„SPOTKAJMY SIĘ PRZY STOKU”



ZAŁOŻENIA:

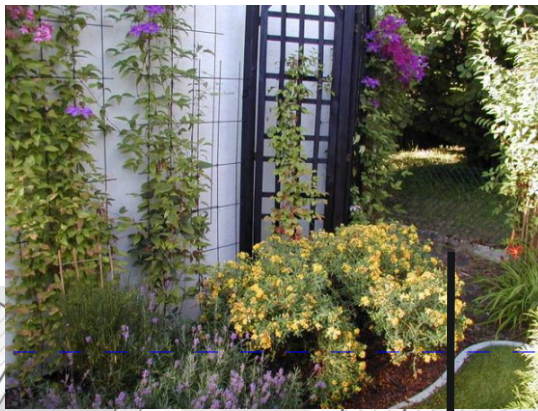
- skwer powinien pełnić rolę miejsca spotkań – ma zachęcać do przebywania, zostawania w miejscu
- proponowana funkcja: wizytówka, reprezentacyjność dzielnicy, wypoczynek
- należy zadbać o wysoką jakość materiałów i solidność wykonania
- materiał lokalny: kamień wapienny
- czasowe wystawy plenerowe
- tożsamość historyczna
- uspokojenie ruchu kołowego na rzecz pieszego

PROPOZYCJA ZAGOSPODAROWANIA



- komunikacja kołowa
- komunikacja piesza-osie
- dominanty
- wejścia
- roślinność
- informacje

RYNEK

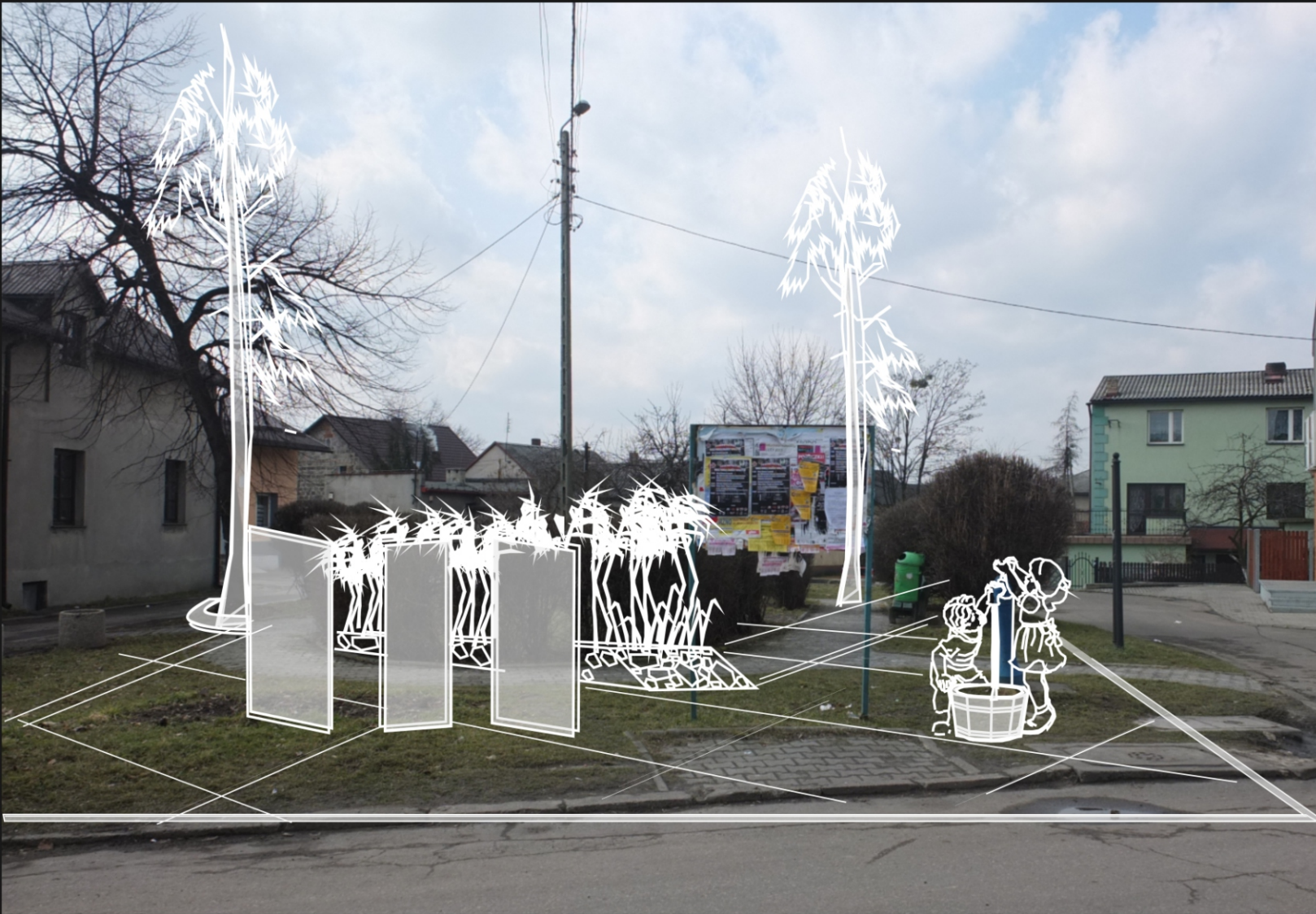




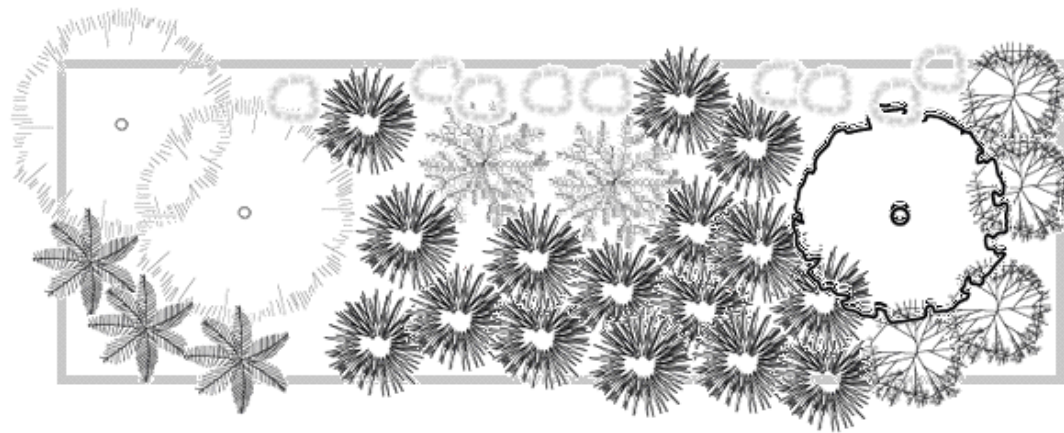








Kompozycja z traw ozdobnych



Matierzanka



Zawciąg nadmorski



Kostrzewa sina



Sosna oścista



Bylica Schmidta Nana



Szczotlika
siwa/macierzanka



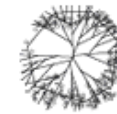
Sosna oścista



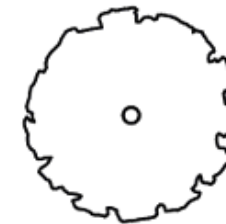
Kostrzewa sina



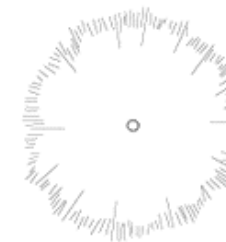
Bylica Schmidta Nana



Zawciąg nadmorski



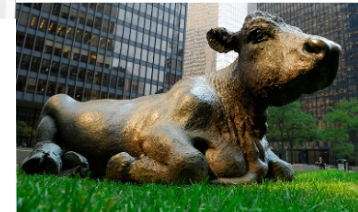
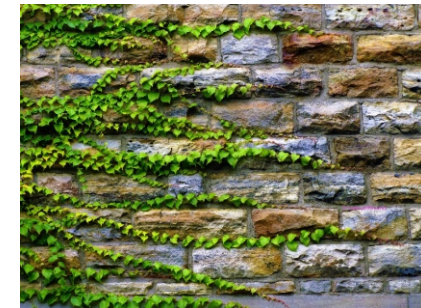
Muhlenbergia/świerk
kulisty



Ostnice w grupach



WJAZD i ALEJA



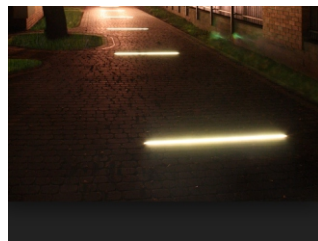
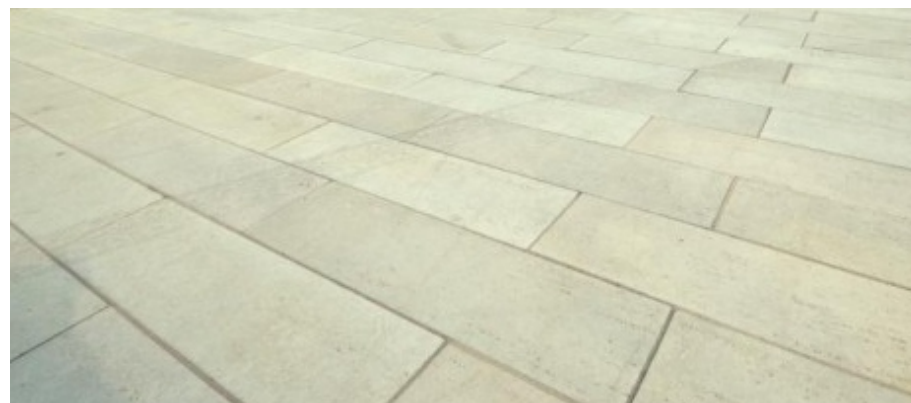








NAWIERZCHNIE



MAŁA ARCHITEKTURA





ROŚLINNOŚĆ



Kompozycja z ligustru, derenia i innych przesadzonych krzewów uzupełniona pęcherznicami w odmianach i pięciornikami krzewiastymi.

