



Chrzanów, dnia 18.01.2022

Zn.spr.: Z.0172.1.2022

**Sz. P.**  
**Tadeusz Kaczmarek**  
Przewodniczący Rady Miejskiej  
w Jaworznie  
ul. Grunwaldzka 33  
43-600 Jaworzno  
[justyna.pienkosz@um.jaworzno.pl](mailto:justyna.pienkosz@um.jaworzno.pl)

*Dotyczy: udostępnienia informacji na temat realizowanej i planowanej do realizacji gospodarki leśnej*

Nadleśnictwo Chrzanów w odpowiedzi na pismo zn. spr. BR.0002.1.1.2022 z dnia 5 stycznia br. udostępnia wnioskowane informacje w formie aplikacji mapowej i tabeli. Aplikacja mapowa pozwala na przedstawienie geometryczne i przestrzenne prac przewidzianych wykonanych i do wykonania na terenie gminy Jaworzno w latach 2020-2029 czyli w okresie obowiązywania Planu Urządzenia Lasu (PUL) dla Nadleśnictwa Chrzanów.

Aplikacja mapowa jest dostępna pod linkiem: <https://n-chrzanow.maps.arcgis.com/apps/instant/interactivelegend/index.html?appid=106ea54b19724febbdbd5f44259c81bd> i będzie aktywna do dnia 27 stycznia natomiast tabela stanowi załącznik do niniejszego pisma. W tabeli opisano zadania wykonane w latach 2020-2021 oraz plan na rok 2022 w ujęciu powierzchniowym w rozbiciu na konkretne zabiegi.

Pomocnym w rozpoznaniu danych zawartych w tabeli oraz w aplikacji mapowej będzie zapoznanie się z podstawowymi definicjami:

- **Rębnia** to taki sposób usuwania drzewostanu (nie koniecznie rębego), który stworzy optymalne warunki do realizacji celu hodowlanego, zdefiniowanego gospodarczym typem drzewostanu, przewidzianym dla danego siedliska. Oznacza to, że o rębni decyduje sposób pobierania użytków rębnych oraz rodzaj osłony ze strony odnawianego drzewostanu, z której korzysta młode pokolenie. Wymienione elementy decydują o formie rębni, pojęciu najczęściej używanym w praktyce. Określa ona sposób cięcia oraz wielkość i kształt powierzchni, na której określone cięcia lub cięcia są wykonywane.

Dobór zarówno cięć odnowieniowych, jak też kształtu i wielkości powierzchni warunkują właściwości biologiczne i wymagania ekologiczne gatunków realizujących cel hodowlany. Mając na uwadze takie uwarunkowania przy projektowaniu formy rębni należy liczyć się z koniecznością wyboru form

pośrednich między tymi, które zaproponowano jako pewien zestaw ideowy w Zasadach Hodowli Lasu.

Cięcia odnowieniowe mogą być wykonane na powierzchniach o różnej wielkości i kształcie. W praktyce leśnej oprócz powszechnego kształtu prostokąta powierzchnia może mieć kształt kolisty lub eliptyczny. Kształt, wielkość powierzchni oraz jej usytuowanie względem stron świata decyduje o warunkach świetlnych, cieplnych i wilgotnościowych.

Pod względem sposobu usuwania drzew wyróżniamy cztery sposoby cięć odnowieniowych: **zupelne**, częściowe, brzegowe i przerębowe, przy czym trzy ostatnie najczęściej nazywane są rębiami **złożonymi**. Do rębni zupełnych zaliczamy kody: **IA, IB, IC**. Rębiami złożonymi są natomiast: **IIA, IIB, IIC, IID, IIIA, IIIB, IVD**. Realizując rębnię zupełną mamy do czynienia z usunięciem drzewostanu jednorazowo na całej powierzchni, w realizacji rębni złożonych drzewostan usuwany jest etapami, w jednorazowym wejściu cięcia obejmują ok. 30% powierzchni i masy, czas wymiany pokoleń wynosi od 15 do 25 lat.

Bez względu na rodzaj rębni (zupełna, złożona) w każdym przypadku pozostawiane jest minimum 5% powierzchni w stanie niezmienionym. Powierzchnie te zwane biogrupami lokalizowane są w najcenniejszych przyrodniczo fragmentach drzewostanu przewidzianego do użytkowania rębego.

- **Trzebież** to cięcia pielęgnacyjne wykonywane w drzewostanach, średniej wielkości czyli będących w wieku od około 20 do 80 lat.

Istotą trzebieży jest sukcesywne usuwanie z drzewostanu drzew niepożądanych (chorych, zamierających, o słabszym wzroście, nadmiernie zagęszczonych, niepożądanego gatunku). Trzebież wpływa dodatnio na wzrost pozostałych drzew dzięki zmniejszeniu konkurencji korzeni i koron oraz przyspieszeniu rozkładu substancji organicznej w następstwie zwiększonego dopływu światła i ciepła do gleby. Trzebieże przyczyniają się do wzmaganie naturalnej odporności drzewostanów i polepszania stanu sanitarnego i higieny lasu, głównie przez systematyczne usuwanie drzew stanowiących podłoże rozprzestrzeniania się patogenów i szkodników owadzych. Dodatkowo dzięki polepszeniu warunków wzrostu i rozwoju stabilizuje się stan zdrowotny pozostałych drzew.

Ze względu na wiek drzewostanu rozróżnia się dwa rodzaje trzebieży: Trzebież Wczesna **TW(P)** oraz Trzebież Późna **TP(P)**.

Cięcia pielęgnacyjne zwane **trzebieżą wczesną** są prowadzone w okresie dojrzewania drzewostanu. Jest to okres wzmożonego, najintensywniejszego rozwoju drzew w tym maksymalnego nasilenia procesu wydzielania się (usychania) drzew m.in. w wyniku konkurencji o składniki pokarmowe. W jednogatunkowych drzewostanach sosnowych na siedlisku boru świeżego okres ten przypada w wieku od 20 do 40 lat. Celem trzebieży wczesnych jest doprowadzenie drzewostanu dojrzewającego do etapu, jakim jest początek okresu drzewostanu dojrzałego. Drzewostan powinien wówczas osiągnąć



pożądany skład gatunkowy zgodny z celem hodowlanym produkcji, cechować się wysoką jakością i pełnym zadrzewieniem.

Ostatnim etapem cięć pielęgnacyjnych są **trzebieże późne**. Rozpoczyna się je w drzewostanach, które przeszły już fazę najbardziej intensywnego przyrostu na wysokość i w których proces wydzielania się drzew zaczyna stopniowo słabnąć. Z chwilą przejścia do wieku dojrzałości drzewa przekroczą okres maksymalnego przyrostu na wysokość. Długość części pnia oczyszczonego z gałęzi zasadniczo się nie powiększa. Pozostała, górna część powinna stanowić koronę, która w tym wieku powinna obejmować nie mniej niż 1/3-1/2 wysokości całego drzewa. Tak duża korona jest potrzebna do zwiększenia bieżącego przyrostu grubości i miąższości drzewa. Trzebieże późne mają spełnić następujące zadania:

- skrócić okres produkcji pożądanych sortymentów drzewnych,
- zwiększyć produktywność siedliska przez intensyfikację procesów glebowych wywołanych większym udostępnieniem światła, ciepła i wilgoci,
- przygotować drzewostan do odnowienia naturalnego i doprowadzić glebę do optymalnego stanu „lekkiego zazielenienia”,
- spotęgować ochronną, krajobrazową i środowiskotwórczą rolę lasu jako niezbędnego naturalnego składnika krajobrazu lub jako obiektu mającego specjalne przeznaczenie.

Dodatkowo do pisma dołączamy mapę obszarów leśnych, przeznaczonych pod inwestycje związane z elektromobilnością, które zostaną wycięte w 2022 roku.

Z poważaniem  
Ewelina Boruń  
Z-ca Nadleśniczego

/dokument podpisany elektronicznie/

W załączeniu:

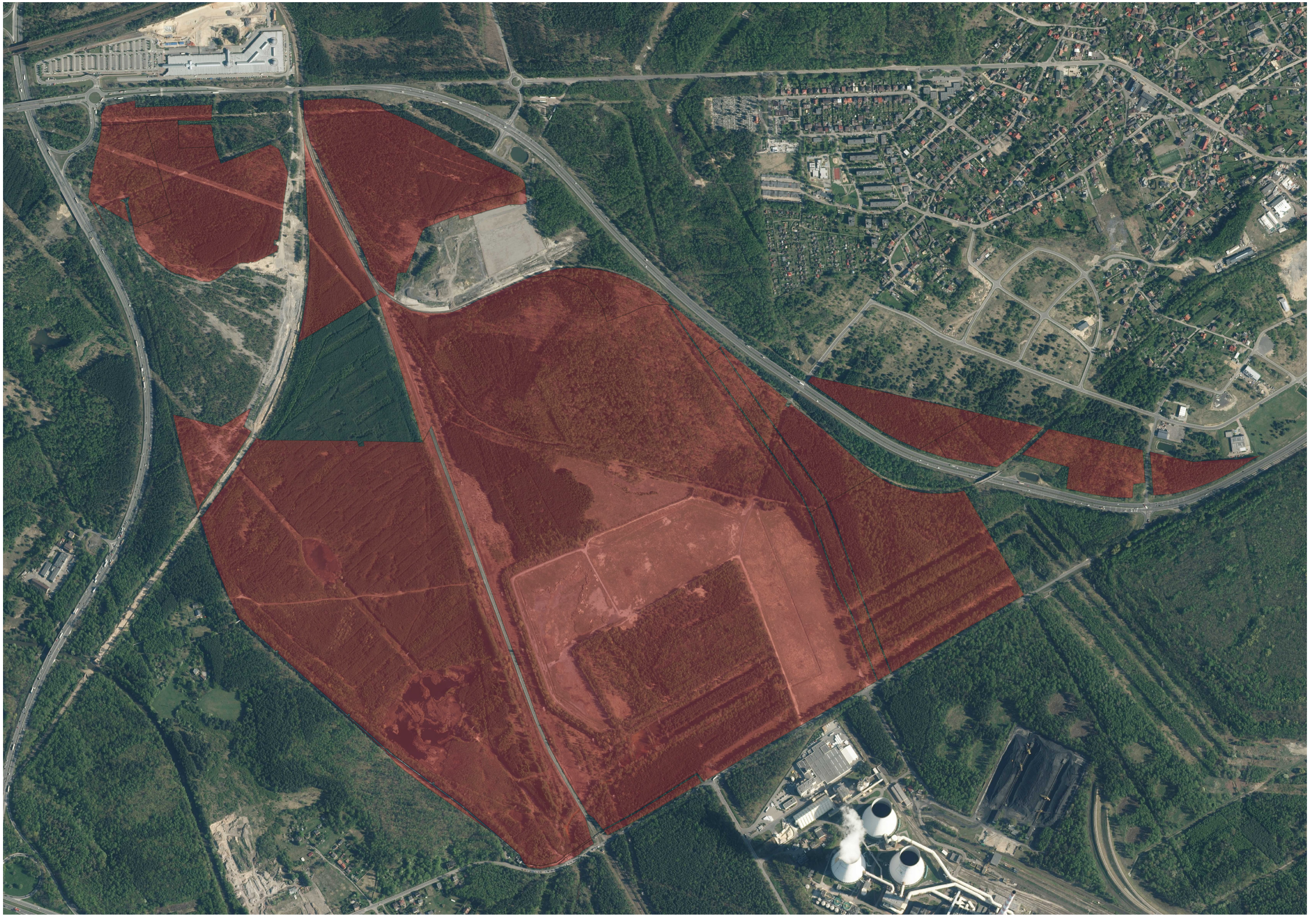
1. Tabela plan i wykonanie
2. Mapa



1. Tabelaryczne zestawienie wnioskowanych informacji.

	2020 Wykonanie	2021 Wykonanie	2022 Plan
Powierzchnia rębni zupełnych [ha]	60,12	89,05	83,65
Powierzchnia rębni złożonych [ha]	9,51	12,89	22,82
Powierzchnia trzebieży wczesnych [ha]	-	27,67	53,86
Powierzchnia trzebieży późnych [ha]	65,46	192,33	139,35

Sprawę prowadzi: Tomasz Śmiątek - Specjalista ds. zagospodarowania lasu, wew. \*335





Chrzanów, dnia 25.01.2022

Zn.spr.: Z.0172.1.2022

**Sz. P.**  
**Tadeusz Kaczmarek**  
Przewodniczący Rady Miejskiej  
w Jaworznie  
ul. Grunwaldzka 33  
473-600 Jaworzno  
[justyna.pienkosz@um.jaworzno.pl](mailto:justyna.pienkosz@um.jaworzno.pl)

*Dotyczy: informacja uzupełniająca do pisma z dnia 18.01.2022 ws. realizacji gospodarki leśnej*

W nawiązaniu do rozmowy telefonicznej Nadleśnictwo Chrzanów przesyła w uzupełnieniu zestawienia tabelaryczne wskazówek gospodarczych zawartych w Planie Urządzenia Lasu (PUL) na lata 2020 – 2029 drzewostanów przeznaczonych do użytkowania rębego jak również drzewostanów przeznaczonych do wykonania cięć pielęgnacyjnych tj. trzebieży wczesnych i późnych.

Jednocześnie wyjaśniamy, że w tabeli przedstawiającej pozycje rębne kolumna zatytułowana „Powierzchnia do odnowienia” przedstawia informacje dotyczące powierzchni jaka zostanie odnowiona w ramach wprowadzenia nowego pokolenia drzewostanu. W kolumnie pod nazwą „Powierzchnia manipulacyjna” znajduje się informacja dotycząca całkowitej powierzchni objętej zabiegiem. W przypadku rębni zupełnych zazwyczaj powierzchnie te są sobie równe, natomiast w przypadku rębni złożonych powierzchnie te są różne gdyż powierzchnia manipulacyjna to powierzchnia całej działki zrębowej wraz z drzewostanem, który pozostaje na powierzchni do następnego nawrotu cięć a powierzchnia do odnowienia to powierzchnia faktycznie wyciętego drzewostanu. Ponadto pragniemy poinformować, że powierzchnie wskazane do cięć rębnych w obowiązującym Planie Urządzenia Lasu są tożsame z powierzchniami przeznaczonymi do odnowienia poprzez wprowadzenie nowego pokolenia lasu znaczy to, że bilans powierzchni drzewostanów dojrzałych wyciętych w latach 2020-2029 jest równy powierzchni drzewostanów odnowionych poprzez wprowadzenie nowego pokolenia lasu. Zgodnie z art. 13 pkt. 1 ust. 2 ustawy o lasach: *Właściciele lasów są obowiązani do trwałego utrzymywania lasów i zapewnienia ciągłości ich użytkowania, a w szczególności do:*

- *ponownego wprowadzania roślinności leśnej (upraw leśnych) w lasach w okresie do 5 lat od usunięcia drzewostanu;*



W praktyce bardzo rzadko zdarza się, że okres pomiędzy wycięciem drzewostanu a jego odnowieniem w Nadleśnictwie Chrzanów jest dłuższy niż dwa lata. Takie sytuacje występują wyłącznie wtedy kiedy na powierzchni wyciętej inicjowane jest odnowienie naturalne drzewostanu czyli warunki siedliskowe i sąsiedztwo starodrzewia oraz dobry rok nasienny pozwalają na samoczynny obsiew naturalny powierzchni. Jak pisaliśmy w korespondencji z wiosny 2020 roku odnowienie powierzchni wyciętej w roku następnym po wycince jest bardzo ryzykowne a czasami niemożliwe za sprawą chrząszcza szeliniaka sosnowego. Owad ten żerując na młodych drzewkach a właściwie w ich szyjach korzeniowych uszkadza je powodując ich usychanie. Pojawia się on na powierzchniach wyciętych wabiony intensywnym zapachem żywicy dlatego ważne jest aby nowe pokolenie lasu wprowadzać z opóźnieniem kiedy przeschną karpki i pozostałości po zrębówce (gałęzie).

W razie dalszych pytań jesteśmy do dyspozycji.

Sprawę prowadzi Ewelina Boruń Zastępca Nadleśniczego tel. 668124917

Z poważaniem  
Ewelina Boruń  
Z-ca Nadleśniczego

/dokument podpisany elektronicznie/

W załączeniu:

1. Tabela zestawienie drzewostanów przeznaczonych do użytkowania rębego
2. Tabela zestawienie drzewostanów przewidzianych do pielęgnacji w ramach trzebieży

## Zestawienie pozycji przewidzianych do użytkowania rębnego w latach 2020-2029

Adres leśny	Adres administracyjny	Rodzaj rębni	Skrócony opis d- stanu: TSL, gatunek panujący, wiek, bonitacja, zadrzewienie	Powierzchnia manipulacyjna	Powierzchnia do odnowienia
		% poboru masy			
147 -c 1	24-68-011-0313	IB	BŚW, SO 120	3,29	3,29
	24-68-011-0313	95	IV 0,9		
147 -c 2	24-68-011-0313	IB	BŚW, SO 120	3,66	3,66
	24-68-011-0313	95	IV 0,9		
148 -c 1	24-68-011-0313	IB	BMŚW, SO 110	3,23	3,23
	24-68-011-0313	95	III 1,0		
148 -c 2	24-68-011-0313	IB	BMŚW, SO 110	3,37	3,37
	24-68-011-0313	95	III 1,0		
149 -b 1	24-68-011-0313	IB	BŚW, SO 100	3,37	3,37
	24-68-011-0313	95	II 1,0		
149 -b 2	24-68-011-0313	IB	BŚW, SO 100	3,40	3,40
	24-68-011-0313	95	II 1,0		
149 -f 1	24-68-011-0313	IB	BŚW, SO 100	3,40	3,40
	24-68-011-0313	95	II 1,1		
149 -f 2	24-68-011-0313	IB	BŚW, SO 100	3,33	3,33
	24-68-011-0313	95	II 1,1		
164 -d	24-68-011-0313	IB	BŚW, SO 120	2,70	2,70
	24-68-011-0313	95	IV 0,8		
165 -f	24-68-011-0313	IB	BŚW, SO 100	2,05	2,05
	24-68-011-0313	95	III 1,0		
35 -c 1	24-68-011-0022	IIIA	LMW, SO 85	4,00	1,20
	24-68-011-0022	30	I 0,8		
35 -c 2	24-68-011-0022	IIIA	LMW, SO 85	2,35	0,70
	24-68-011-0022	30	I 0,8		
35 -l	24-68-011-0022	IB	BŚW, SO 85	1,64	1,64
	24-68-011-0022	80	II 0,8		
39 -i	24-68-011-0022	IB	BMW, BRZ 27	3,03	3,03
	24-68-011-0022	95	IV 0,7		
469 -b 1	24-68-011-0306	IB	BMW, SO 105	3,22	3,22
	24-68-011-0306	95	II 0,9		
469 -b 2	24-68-011-0306	IB	BMW, SO 105	3,46	3,46
	24-68-011-0306	95	II 0,9		
47 -d	24-68-011-0022	IB	BMW, BRZ 50	1,60	1,60
	24-68-011-0022	95	III 0,4		
47 -g	24-68-011-0022	IB	BMW, BRZ 50	1,78	1,78
	24-68-011-0022	95	II 0,5		
481 -a	24-68-011-0306	IB	BMW, SO 105	3,82	3,82
	24-68-011-0306	95	II 0,7		
481 -c 1	24-68-011-0306	IB	LMW, SO 100	2,29	2,29
	24-68-011-0306	95	II 0,7		
481 -c 2	24-68-011-0306	IB	LMW, SO 100	2,39	2,39
	24-68-011-0306	80	II 0,7		
482 -d	24-68-011-0306	IB	LMW, BRZ 60	1,21	1,21
	24-68-011-0306	95	I 0,6		
483 -a	24-68-011-0306	IB	LMW, BRZ 80	2,05	2,05



## Zestawienie pozycji przewidzianych do użytkowania rębnego w latach 2020-2029

	24-68-011-0306	95	I 0,8		
483 -f	24-68-011-0306	IB	BMW, SO 100	2,45	2,45
	24-68-011-0306	95	II 0,6		
484 -f	24-68-011-0306	IB	LMW, SO 115	1,35	1,35
	24-68-011-0306	95	II 0,7		
485 -b	24-68-011-0306	IB	BMW, SO 110	1,77	1,77
	24-68-011-0306	95	II 0,8		
487 -a	24-68-011-0306	IB	BMW, BRZ 70	3,38	3,38
	24-68-011-0306	95	I 0,7		
488 -j	24-68-011-0306	IB	BMW, SO 105	3,96	3,96
	1 24-68-011-0306	95	II 0,9		
488 -j	24-68-011-0306	IB	BMW, SO 105	4,00	4,00
	2 24-68-011-0306	95	II 0,9		
50 -h	24-68-011-0022	IB	BMW, OS 50	0,74	0,74
	24-68-011-0022	90	I 0,6		
51 -d	24-68-011-0022	IB	BMW, BRZ 60	3,27	3,27
	1 24-68-011-0022	95	III 0,5		
51 -d	24-68-011-0022	IB	BMW, BRZ 60	3,33	3,33
	2 24-68-011-0022	95	III 0,5		
51 -f	24-68-011-0022	IB	BMW, BRZ 60	2,98	2,98
	1 24-68-011-0022	80	III 0,5		
51 -f	24-68-011-0022	IB	BMW, BRZ 60	3,54	3,54
	2 24-68-011-0022	80	III 0,5		
531 -f	24-68-011-0308	IB	BMŚW, SO 95	3,20	3,20
	1 24-68-011-0308	95	I 0,8		
531 -f	24-68-011-0308	IB	BMŚW, SO 95	3,15	3,15
	2 24-68-011-0308	95	I 0,8		
531 -f	24-68-011-0308	IB	BMŚW, SO 95	2,44	2,44
	3 24-68-011-0308	95	I 0,8		
550 -a	24-68-011-0308	IB	BMŚW, SO 95	2,48	2,48
	1 24-68-011-0308	95	I 0,7		
550 -a	24-68-011-0308	IB	BMŚW, SO 95	3,86	3,86
	2 24-68-011-0308	95	I 0,7		
64 -d	24-68-011-0022	IB	BMW, BRZ 55	2,70	2,70
	1 24-68-011-0022	95	II 0,6		
64 -d	24-68-011-0022	IB	BMW, BRZ 55	3,27	3,27
	2 24-68-011-0022	95	II 0,6		
166 -g	24-68-011-0313	IB	BŚW, SO 120	2,68	2,68
	24-68-011-0313	95	III 0,9		
195 -j	24-68-011-0313	IB	BŚW, SO 95	2,65	2,65
	1 24-68-011-0313	95	III 1,0		
195 -j	24-68-011-0313	IB	BŚW, SO 95	2,72	2,72
	2 24-68-011-0313	95	III 1,0		
196 -d	24-68-011-0313	IB	BŚW, SO 120	3,54	3,54
	1 24-68-011-0313	95	IV 1,0		
196 -d	24-68-011-0313	IB	BŚW, SO 120	3,56	3,56
	2 24-68-011-0313	95	IV 1,0		
198 -c	24-68-011-0313	IB	BŚW, SO 120	2,41	2,41
	1 24-68-011-0313	75	III 0,7		
198 -c	24-68-011-0313	IB	BŚW, SO 120	2,07	2,07

## Zestawienie pozycji przewidzianych do użytkowania rębnego w latach 2020-2029

	2	24-68-011-0313	75	III 0,7		
199 -b		24-68-011-0313	IB	BŚW, SO 100	2,71	2,71
	1	24-68-011-0313	75	III 0,9		
199 -b		24-68-011-0313	IB	BŚW, SO 100	2,44	2,44
	2	24-68-011-0313	75	III 0,9		
213 -b		24-68-011-0313	IB	BŚW, SO 110	3,76	3,76
	1	24-68-011-0313	75	III 0,9		
213 -b		24-68-011-0313	IB	BŚW, SO 110	3,79	3,79
	2	24-68-011-0313	75	III 0,9		
214 -a		24-68-011-0313	IB	BŚW, SO 110	3,44	3,44
	1	24-68-011-0313	75	III 1,1		
214 -a		24-68-011-0313	IB	BŚW, SO 110	3,08	3,08
	2	24-68-011-0313	75	III 1,1		
217 -c		24-68-011-0313	IB	BŚW, SO 110	2,97	2,97
	1	24-68-011-0313	75	III 1,0		
217 -c		24-68-011-0313	IB	BŚW, SO 110	2,93	2,93
	2	24-68-011-0313	75	III 1,0		
218 -a		24-68-011-0313	IB	BŚW, SO 100	3,45	3,45
	1	24-68-011-0313	70	III 1,0		
218 -a		24-68-011-0313	IB	BŚW, SO 100	3,96	3,96
	2	24-68-011-0313	70	III 1,0		
218 -a		24-68-011-0313	IB	BŚW, SO 100	3,32	3,32
	3	24-68-011-0313	70	III 1,0		
221 -g		24-68-011-0313	IIIAU	BMŚW, SO 120	2,58	1,81
		24-68-011-0313	90	III KO		
221 -i		24-68-011-0313	IIIAU	BMŚW, SO 120	5,76	4,03
		24-68-011-0313	90	IV KO		
222 -a		24-68-011-0313	IB	BŚW, SO 110	2,78	2,78
		24-68-011-0313	95	III 0,9		
222 -d		24-68-011-0313	IB	BŚW, SO 120	2,22	2,22
	1	24-68-011-0313	80	IV 1,1		
222 -d		24-68-011-0313	IB	BŚW, SO 120	1,99	1,99
	2	24-68-011-0313	80	IV 1,1		
222 -i		24-68-011-0313	IB	BŚW, SO 120	2,77	2,77
		24-68-011-0313	80	III 1,0		
222 -l		24-68-011-0313	IB	BMŚW, SO 120	2,26	2,26
		24-68-011-0313	95	III 1,0		
223 -f		24-68-011-0314	IB	BŚW, SO.B 75	0,86	0,86
		24-68-011-0314	90	III 0,6		
224 -a		24-68-011-0313	IB	BŚW, SO 95	3,86	3,86
	1	24-68-011-0313	90	III 1,1		
224 -a		24-68-011-0313	IB	BŚW, SO 95	3,81	3,81
	2	24-68-011-0313	90	III 1,1		
225 -b		24-68-011-0313	IB	BŚW, SO 115	2,22	2,22
		24-68-011-0313	90	III 1,0		
225 -g		24-68-011-0313	IB	BŚW, SO 110	3,07	3,07
		24-68-011-0313	95	III 1,0		
226 -a		24-68-011-0313	IB	BŚW, SO 110	2,54	2,54
	1	24-68-011-0313	90	III 1,0		
227 -j		24-68-011-0317	IB	BMŚW, SO 85	0,10	0,10

## Zestawienie pozycji przewidzianych do użytkowania rębnego w latach 2020-2029

	24-68-011-0317	95	III 0,6		
228 -a	24-68-011-0313	IB	BMŚW, SO 105	2,22	2,22
	1 24-68-011-0313	90	III 1,0		
228 -a	24-68-011-0313	IB	BMŚW, SO 105	3,42	3,42
	2 24-68-011-0313	90	III 1,0		
228 -a	24-68-011-0313	IB	BMŚW, SO 105	3,22	3,22
	3 24-68-011-0313	90	III 1,0		
296 -c	24-68-011-0090	IIIAU	BMŚW, SO 95	3,53	2,12
	1 24-68-011-0090	90	II KO		
296 -c	24-68-011-0090	IIIAU	BMŚW, SO 95	5,93	3,56
	2 24-68-011-0090	90	II KO		
289 -f	24-68-011-0022	IB	BMŚW, SO 100	1,76	1,76
	24-68-011-0022	95	III 1,0		
290 -j	24-68-011-0089	IB	BMŚW, SO 100	2,13	2,13
	1 24-68-011-0089	80	III 1,2		
290 -j	24-68-011-0089	IB	BMŚW, SO 100	3,48	3,48
	2 24-68-011-0089	95	III 1,2		
290 -l	24-68-011-0089	IB	BMŚW, SO 120	0,83	0,83
	24-68-011-0089	95	IV 1,3		
290 -o	24-68-011-0042	IB	BMŚW, SO 120	0,84	0,84
	24-68-011-0042	95	IV 1,2		
291 -w	24-68-011-0045	IB	BMŚW, SO 115	1,43	1,43
	24-68-011-0045	95	IV 1,3		
293 -j	24-68-011-0079	IB	LMŚW, OL.S 50	1,01	1,01
	24-68-011-0079	95	IV 0,4		
294 -i	24-68-011-0086	IB	BMŚW, SO 105	2,55	2,55
	24-68-011-0086	80	III 1,0		
294 -j	24-68-011-0086	IB	BŚW, SO 125	0,56	0,56
	24-68-011-0086	95	IV 1,0		
295 -c	24-68-011-0086	IIIA	BMW, SO 125	5,13	1,54
	24-68-011-0086	30	III 0,8		
295 -f	24-68-011-0086	IIIAU	BMŚW, SO 125	4,45	2,67
	24-68-011-0086	80	III KO		
297 -c	24-68-011-0086	IIIB	LW, SO 130	2,65	0,80
	24-68-011-0086	30	IV 0,7		
297 -d	24-68-011-0086	IIIAU	BMŚW, SO 130	4,18	2,93
	24-68-011-0086	85	III KO		
297 -f	24-68-011-0086	IIIA	BMŚW, SO 105	4,53	1,36
	24-68-011-0086	30	III 1,1		
297 -i	24-68-011-0086	IB	BMŚW, SO 130	1,03	1,03
	24-68-011-0086	95	IV 0,8		
298 -a	24-68-011-0086	IB	BMŚW, SO 105	1,22	1,22
	24-68-011-0086	95	III 0,9		
298 -c	24-68-011-0086	IB	BMŚW, SO 105	2,47	2,47
	24-68-011-0086	95	III 0,9		
299 -k	24-68-011-0320	IIIAU	LMW, SO 95	2,95	2,06
	24-68-011-0320	90	II KDO		
299 -m	24-68-011-0320	IIIA	LMW, BRZ 70	5,60	1,68
	24-68-011-0320	30	I 0,7		
300 -h	24-68-011-0320	IB	LMW, BRZ 85	2,67	2,67

## Zestawienie pozycji przewidzianych do użytkowania rębnego w latach 2020-2029

	24-68-011-0320	95	II 0,7		
300 -i	24-68-011-0320	III A	LMW, BRZ 65	3,83	1,15
	1 24-68-011-0320	30	II 0,5		
300 -i	24-68-011-0320	III A	LMW, BRZ 65	4,59	1,38
	2 24-68-011-0320	30	II 0,5		
301 -b	24-68-011-0320	IB	BMW, BRZ 60	2,78	2,78
	24-68-011-0320	95	II 0,6		
302 -a	24-68-011-0320	III A	LMŚW, SO 85	4,09	1,23
	1 24-68-011-0320	30	II 0,8		
302 -a	24-68-011-0320	III A	LMŚW, SO 85	2,58	0,77
	2 24-68-011-0320	30	II 0,8		
302 -b	24-68-011-0320	III A	LMW, SO 85	5,08	1,52
	24-68-011-0320	30	II 0,7		
303 -a	24-68-011-0320	IB	LMW, SO 105	2,83	2,83
	24-68-011-0320	95	II 0,9		
304 -a	24-68-011-0320	III A	LMW, SO 95	4,98	1,49
	24-68-011-0320	30	II 0,7		
304 -b	24-68-011-0320	III A	LMW, SO 90	3,82	1,15
	24-68-011-0320	30	II 0,7		
305 -a	24-68-011-0320	IB	LMW, BRZ 60	1,25	1,25
	24-68-011-0320	95	I 0,6		
305 -b	24-68-011-0320	IB	BMŚW, BRZ 65	0,90	0,90
	24-68-011-0320	95	II 0,6		
305 -c	24-68-011-0320	III A	LMW, BRZ 55	5,53	1,66
	1 24-68-011-0320	30	I 0,6		
305 -f	24-68-011-0320	III AU	LMW, SO 130	2,50	1,75
	24-68-011-0320	90	III KO		
306 -a	24-68-011-0320	III AU	LMW, SO 130	1,46	1,02
	24-68-011-0320	90	III KO		
306 -b	24-68-011-0320	III A	BMŚW, BRZ 65	3,34	1,00
	1 24-68-011-0320	30	I 0,5		
306 -d	24-68-011-0320	IB	BMW, BRZ 70	2,01	2,01
	24-68-011-0320	90	I 0,5		
307 -a	24-68-011-0320	III AU	LMW, SO 95	3,19	2,23
	1 24-68-011-0320	80	II KO		
307 -a	24-68-011-0320	III AU	LMW, SO 95	4,66	3,26
	2 24-68-011-0320	80	II KO		
307 -d	24-68-011-0320	III AU	BMW, SO 95	4,65	3,26
	24-68-011-0320	80	II KO		
308 -b	24-68-011-0320	IB	LMW, OL 70	2,95	2,95
	1 24-68-011-0320	95	II 0,7		
308 -b	24-68-011-0320	IB	LMW, OL 70	1,09	1,09
	2 24-68-011-0320	95	II 0,7		
309 -b	24-68-011-0320	IB	LMW, SO 100	2,84	2,84
	24-68-011-0320	95	II 0,7		
309 -c	24-68-011-0320	IB	LMW, SO 100	3,50	3,50
	1 24-68-011-0320	95	II 0,7		
310 -b	24-68-011-0320	III A	LMW, BRZ 80	5,75	1,72
	1 24-68-011-0320	30	II 0,7		
311 -a	24-68-011-0320	III A	LMW, BRZ 70	1,87	0,56

## Zestawienie pozycji przewidzianych do użytkowania rębnego w latach 2020-2029

	1	24-68-011-0320	30	I 0,7		
311 -a		24-68-011-0320	III A	LMW, BRZ 70	2,52	0,76
	2	24-68-011-0320	30	I 0,7		
311 -c		24-68-011-0320	IB	BMW, BRZ 60	2,10	2,10
		24-68-011-0320	95	I 0,5		
311 -f		24-68-011-0320	IB	LW, SO 110	0,76	0,76
		24-68-011-0320	95	II 0,9		
311 -h		24-68-011-0320	IB	BMŚW, BRZ 60	2,05	2,05
		24-68-011-0320	95	II 0,8		
312 -c		24-68-011-0320	IB	LMW, SO 90	3,26	3,26
	1	24-68-011-0320	95	II 0,9		
312 -c		24-68-011-0320	IB	LMW, SO 90	2,54	2,54
	2	24-68-011-0320	95	II 0,9		
312 -f		24-68-011-0320	IB	BŚW, SO 90	0,40	0,40
	1	24-68-011-0320	95	II 1,0		
312 -f		24-68-011-0320	IB	BŚW, SO 90	0,45	0,45
	2	24-68-011-0320	95	II 1,0		
312 -i		24-68-011-0320	IB	BMW, SO 90	1,50	1,50
		24-68-011-0320	95	II 0,9		
313 -b		24-68-011-0319	IB	BMŚW, SO 100	2,75	2,75
	1	24-68-011-0319	95	III 1,1		
313 -b		24-68-011-0319	IB	BMŚW, SO 100	1,76	1,76
	2	24-68-011-0319	95	III 1,1		
313 -c		24-68-011-0319	IB	BMW, SO.S 100	0,29	0,29
	1	24-68-011-0319	95	III 0,9		
313 -c		24-68-011-0319	IB	BMW, SO.S 100	1,35	1,35
	2	24-68-011-0319	95	III 0,9		
314 -a		24-68-011-0319	IB	BMW, SO 95	3,16	3,16
	1	24-68-011-0319	95	II 0,8		
314 -a		24-68-011-0319	IB	BMW, SO 95	2,90	2,90
	2	24-68-011-0319	95	II 0,8		
314 -b		24-68-011-0319	IB	BMW, SO 95	2,22	2,22
	1	24-68-011-0319	90	II 0,8		
314 -b		24-68-011-0319	IB	BMW, SO 95	2,05	2,05
	2	24-68-011-0319	90	II 0,8		
316 -a		24-68-011-0319	IB	BMW, SO 120	1,10	1,10
		24-68-011-0319	95	III 1,2		
316 -c		24-68-011-0319	IB	BMW, SO 120	1,49	1,49
		24-68-011-0319	95	III 0,8		
316 -f		24-68-011-0319	IB	BMW, SO 120	0,93	0,93
		24-68-011-0319	95	III 0,5		
316 -i		24-68-011-0319	IB	BMW, SO.S 95	2,05	2,05
	1	24-68-011-0319	95	II 0,8		
317 -a		24-68-011-0319	IB	BMW, SO 120	3,00	3,00
	1	24-68-011-0319	95	III 1,1		
317 -g		24-68-011-0319	IB	BMW, SO 120	3,28	3,28
	1	24-68-011-0319	95	III 1,1		
317 -g		24-68-011-0319	IB	BMW, SO 120	3,75	3,75
	2	24-68-011-0319	95	III 1,1		
318 -j		24-68-011-0319	IB	BMŚW, SO 95	2,64	2,64

## Zestawienie pozycji przewidzianych do użytkowania rębnego w latach 2020-2029

	24-68-011-0319	95	III 1,0		
318 -k	24-68-011-0319	IB	BMŚW, SO 100	3,19	3,19
	1 24-68-011-0319	95	III 1,1		
318 -k	24-68-011-0319	IB	BMŚW, SO 100	2,49	2,49
	2 24-68-011-0319	95	III 1,1		
319 -a	24-68-011-0319	IB	BMW, SO 90	2,95	2,95
	1 24-68-011-0319	95	II 0,7		
319 -a	24-68-011-0319	IB	BMW, SO 90	2,83	2,83
	2 24-68-011-0319	95	II 0,7		
319 -a	24-68-011-0319	IB	BMW, SO 90	3,48	3,48
	3 24-68-011-0319	95	II 0,7		
320 -b	24-68-011-0319	IB	BMW, BRZ 80	2,24	2,24
	24-68-011-0319	95	II 0,8		
320 -d	24-68-011-0319	IB	BMW, SO 160	1,58	1,58
	24-68-011-0319	95	IV 0,6		
320 -h	24-68-011-0319	IB	BMW, SO 160	2,16	2,16
	1 24-68-011-0319	95	IV 1,0		
320 -h	24-68-011-0319	IB	BMW, SO 160	2,70	2,70
	2 24-68-011-0319	95	IV 1,0		
322 -b	24-68-011-0319	IB	BMW, SO.S 115	3,21	3,21
	1 24-68-011-0319	95	III 0,5		
322 -b	24-68-011-0319	IB	BMW, SO.S 115	3,49	3,49
	2 24-68-011-0319	95	III 0,5		
322 -g	24-68-011-0319	IB	BMŚW, SO 100	1,21	1,21
	24-68-011-0319	95	III 0,9		
323 -b	24-68-011-0319	IIIAU	BMW, SO 100	5,30	3,71
	24-68-011-0319	95	II KO		
325 -a	24-68-011-0319	IB	BMW, BRZ 60	3,96	3,96
	1 24-68-011-0319	90	I 0,7		
336 -k	24-68-011-0066	IB	BŚW, SO 90	1,01	1,01
	24-68-011-0066	95	IV 1,0		
339 -d	24-68-011-0066	IVD	LŚW, BRZ 70	2,92	0,88
	24-68-011-0066	30	I 0,6		
347 -c	24-68-011-0066	IB	BŚW, SO 100	1,72	1,72
	1 24-68-011-0066	95	IV 1,2		
347 -c	24-68-011-0066	IB	BŚW, SO 100	2,38	2,38
	2 24-68-011-0066	95	IV 1,2		
347 -h	24-68-011-0066	IB	BŚW, SO 95	2,13	2,13
	1 24-68-011-0066	95	III 1,1		
347 -h	24-68-011-0066	IB	BŚW, SO 95	1,39	1,39
	2 24-68-011-0066	95	III 1,1		
348 -g	24-68-011-0066	IB	BMW, BRZ 80	1,43	1,43
	24-68-011-0066	95	II 0,6		
348 -h	24-68-011-0066	IB	BMW, BRZ 80	3,72	3,72
	1 24-68-011-0066	95	II 0,8		
348 -h	24-68-011-0066	IB	BMW, BRZ 80	2,18	2,18
	2 24-68-011-0066	95	II 0,8		
355 -b	24-68-011-0071	IB	BMW, BRZ 55	2,71	2,71
	24-68-011-0071	95	I 0,6		
357 -a	24-68-011-0071	IB	BMŚW, SO 120	3,41	3,41

## Zestawienie pozycji przewidzianych do użytkowania rębnego w latach 2020-2029

	1	24-68-011-0071	95	III 1,2		
357 -b		24-68-011-0071	IB	BMŚW, BRZ 70	1,51	1,51
		24-68-011-0071	95	I 0,7		
357 -c		24-68-011-0071	IB	BMŚW, SO 105	0,93	0,93
		24-68-011-0071	95	III 1,1		
357 -g		24-68-011-0071	IB	BŚW, SO 120	0,94	0,94
		24-68-011-0071	95	IV 1,4		
359 -d		24-68-011-0071	IB	BMŚW, SO 110	2,75	2,75
		24-68-011-0071	95	IV 1,3		
359 -g		24-68-011-0071	IB	BŚW, BRZ 75	3,28	3,28
		24-68-011-0071	95	II 0,7		
360 -a		24-68-011-0071	IB	BMŚW, SO 105	0,60	0,60
		24-68-011-0071	95	III 1,1		
360 -f		24-68-011-0071	IB	BŚW, SO 120	2,18	2,18
	1	24-68-011-0071	95	IV 0,8		
360 -f		24-68-011-0071	IB	BŚW, SO 120	2,38	2,38
	2	24-68-011-0071	95	IV 0,8		
361 -c		24-68-011-0071	IIIAU	BMŚW, BRZ 80	4,17	2,08
		24-68-011-0071	95	II KO		
361 -d		24-68-011-0071	IB	BMŚW, BRZ 80	2,55	2,55
	1	24-68-011-0071	95	II 0,9		
361 -d		24-68-011-0071	IB	BMŚW, BRZ 80	2,97	2,97
	2	24-68-011-0071	95	II 0,9		
361 -g		24-68-011-0071	IB	BMŚW, SO 115	2,42	2,42
		24-68-011-0071	95	III 1,4		
361 -h		24-68-011-0071	IB	BMW, BRZ 80	1,30	1,30
		24-68-011-0071	95	II 0,9		
362 -a		24-68-011-0071	IVD	BMŚW, BRZ 80	3,76	0,75
		24-68-011-0071	40	II 0,7		
362 -c		24-68-011-0071	IB	BMŚW, BRZ 80	2,41	2,41
		24-68-011-0071	95	II 0,7		
362 -d		24-68-011-0071	IVD	BMŚW, BRZ 80	4,00	0,80
		24-68-011-0071	40	II 0,6		
362 -g		24-68-011-0071	IVD	BMŚW, BRZ 80	1,09	0,22
		24-68-011-0071	40	II 0,5		
462 -k		24-68-011-0305	IVD	LWYŻŚW, SO 90	2,76	1,38
		24-68-011-0305	50	II 0,9		
353 -jx		24-68-011-0165	IB	BMŚW, SO 105	2,87	2,87
		24-68-011-0165	95	III 1,1		
354 -z		24-68-011-0165	IB	BMŚW, BRZ 70	2,33	2,33
	1	24-68-011-0165	95	II 0,6		
354 -z		24-68-011-0165	IB	BMŚW, BRZ 70	2,27	2,27
	2	24-68-011-0165	95	II 0,6		
363 -j		24-68-011-0165	IB	LMŚW, BRZ 65	1,33	1,33
		24-68-011-0165	95	I 0,8		
363 -gx		24-68-011-0165	IB	BMŚW, SO 105	2,09	2,09
		24-68-011-0165	95	III 1,0		
364 -f		24-68-011-0165	IB	LMŚW, BRZ 60	3,85	3,85
	1	24-68-011-0165	95	I 0,6		
364 -f		24-68-011-0165	IB	LMŚW, BRZ 60	3,78	3,78

## Zestawienie pozycji przewidzianych do użytkowania rębnego w latach 2020-2029

	2	24-68-011-0165	95	I 0,6		
367 -d		24-68-011-0165	IB	BMŚW, SO 130	0,49	0,49
		24-68-011-0165	95	IV 0,8		
368 -a		24-68-011-0165	IB	BMW, BRZ 65	1,32	1,32
		24-68-011-0165	95	I 0,8		
368 -l		24-68-011-0165	IB	BMW, BRZ 60	2,64	2,64
	1	24-68-011-0165	95	I 0,6		
368 -l		24-68-011-0165	IB	BMW, BRZ 60	3,33	3,33
	2	24-68-011-0165	95	I 0,6		
368 -n		24-68-011-0165	IB	BMŚW, BRZ 75	1,30	1,30
		24-68-011-0165	95	I 0,8		
369 -a		24-68-011-0165	IB	BMŚW, BRZ 75	2,41	2,41
	1	24-68-011-0165	95	II 0,8		
369 -a		24-68-011-0165	IB	BMŚW, BRZ 75	2,25	2,25
	2	24-68-011-0165	95	II 0,8		
369 -c		24-68-011-0165	IB	BMŚW, BRZ 75	1,56	1,56
		24-68-011-0165	95	II 0,7		
369 -g		24-68-011-0165	IB	BMŚW, BRZ 75	2,88	2,88
		24-68-011-0165	95	II 0,6		
370 -h		24-68-011-0165	IIIA	LMW, BRZ 60	4,14	1,24
		24-68-011-0165	30	I 0,7		
371 -a		24-68-011-0165	IIIA	LMW, BRZ 85	5,41	1,62
		24-68-011-0165	30	I 0,6		
371 -g		24-68-011-0165	IB	LMW, BRZ 75	1,61	1,61
		24-68-011-0165	95	I 0,7		
372 -j		24-68-011-0165	IB	BMŚW, BRZ 60	1,61	1,61
		24-68-011-0165	95	II 0,6		
372 -k		24-68-011-0165	IB	BMŚW, SO 130	0,91	0,91
		24-68-011-0165	95	III 1,0		
373 -c		24-68-011-0165	IIIAU	LMW, BRZ 80	3,16	2,21
		24-68-011-0165	95	II KO		
373 -d		24-68-011-0165	IB	BMŚW, BRZ 80	0,75	0,75
		24-68-011-0165	95	II 0,9		
373 -f		24-68-011-0165	IVD	LMW, BRZ 80	6,10	2,44
		24-68-011-0165	60	II 0,7		
373 -g		24-68-011-0165	IVD	BMŚW, BRZ 65	3,26	1,30
		24-68-011-0165	60	II 0,7		
373 -h		24-68-011-0165	IIIAU	LMW, BRZ 80	5,63	3,94
		24-68-011-0165	95	I KO		
373 -i		24-68-011-0165	IVD	LMW, BRZ 80	4,63	1,85
		24-68-011-0165	60	I 0,8		
374 -d		24-68-011-0165	IB	BMŚW, BRZ 75	3,42	3,42
	1	24-68-011-0165	95	II 0,6		
375 -m		24-68-011-0165	IB	LMW, BRZ 70	0,89	0,89
		24-68-011-0165	95	II 0,6		
375 -p		24-68-011-0165	IB	BMW, BRZ 60	0,71	0,71
		24-68-011-0165	95	I 0,5		
375 -r		24-68-011-0165	IB	BMŚW, SO 95	0,94	0,94
		24-68-011-0165	95	II 0,9		
376 -a		24-68-011-0165	IB	LMW, SO 90	0,76	0,76



## Zestawienie pozycji przewidzianych do użytkowania rębnego w latach 2020-2029

	24-68-011-0165	95	I 0,8		
376 -c	24-68-011-0165	IB	LMW, BRZ 70	1,82	1,82
	24-68-011-0165	95	I 0,6		
376 -d	24-68-011-0165	IB	LMW, BRZ 90	2,37	2,37
	24-68-011-0165	95	II 0,7		
377 -a	24-68-011-0165	IB	BMŚW, SO 145	1,32	1,32
	24-68-011-0165	95	III 1,1		
377 -n	24-68-011-0165	IB	BMŚW, SO 100	0,80	0,80
	24-68-011-0165	95	III 1,1		
377 -o	24-68-011-0165	IB	BMŚW, SO 100	0,69	0,69
	24-68-011-0165	95	III 1,3		
377 -p	24-68-011-0165	IB	BMŚW, SO 100	1,35	1,35
	24-68-011-0165	95	III 1,2		
377 -sx	24-68-011-0165	IB	BMŚW, SO 100	0,48	0,48
	24-68-011-0165	95	IV 0,8		
378 -g	24-68-011-0165	IB	BMŚW, SO 100	3,14	3,14
	24-68-011-0165	95	II 1,1		
378 -i 1	24-68-011-0165	IB	BMŚW, BRZ 75	3,82	3,82
	24-68-011-0165	95	I 0,7		
378 -j	24-68-011-0165	IIB	BMŚW, BRZ 75	1,86	0,56
	24-68-011-0165	30	I 0,7		
378 -k	24-68-011-0165	IB	BMŚW, SO 105	1,56	1,56
	24-68-011-0165	95	II 1,0		
379 -c	24-68-011-0165	IB	BMW, SO 100	3,10	3,10
	24-68-011-0165	95	II 1,0		
379 -g	24-68-011-0165	IB	BMW, SO 100	3,70	3,70
	24-68-011-0165	95	II 1,1		
381 -c	24-68-011-0165	IB	BMŚW, SO 105	3,41	3,41
	24-68-011-0165	95	II 1,0		
382 -f	24-68-011-0165	IB	BMŚW, BRZ 85	3,96	3,96
	24-68-011-0165	95	II 0,8		
383 -c	24-68-011-0165	IB	BMŚW, SO 120	0,43	0,43
	24-68-011-0165	95	III 0,9		
383 -h	24-68-011-0165	IB	BMŚW, SO 105	0,85	0,85
	24-68-011-0165	95	III 1,2		
384 -b	24-68-011-0165	IB	BMŚW, SO 90	3,96	3,96
	24-68-011-0165	95	II 0,9		
385 -g	24-68-011-0165	IB	BMW, BRZ 70	2,79	2,79
	24-68-011-0165	95	II 0,7		
386 -b 1	24-68-011-0165	IB	BMW, SO 105	3,93	3,93
	24-68-011-0165	95	II 1,1		
386 -b 2	24-68-011-0165	IB	BMW, SO 105	3,82	3,82
	24-68-011-0165	95	II 1,1		
387 -a 1	24-68-011-0165	IB	BMW, SO 95	2,81	2,81
	24-68-011-0165	95	II 1,1		
387 -a 2	24-68-011-0165	IB	BMW, SO 95	3,56	3,56
	24-68-011-0165	95	II 1,1		
387 -h	24-68-011-0165	IB	BMŚW, SO 90	0,23	0,23
	24-68-011-0165	95	III 0,6		
388 -b	24-68-011-0165	IIIAU	BMŚW, SO 125	5,90	4,13

## Zestawienie pozycji przewidzianych do użytkowania rębnego w latach 2020-2029

	24-68-011-0165	95	III KO		
388 -c	24-68-011-0165	IB	BMŚW, SO 125	2,27	2,27
	1 24-68-011-0165	95	III 1,3		
388 -c	24-68-011-0165	IB	BMŚW, SO 125	2,15	2,15
	2 24-68-011-0165	95	III 1,3		
388 -f	24-68-011-0165	IB	BMŚW, SO 125	2,03	2,03
	1 24-68-011-0165	95	III 1,3		
388 -f	24-68-011-0165	IB	BMŚW, SO 125	2,84	2,84
	2 24-68-011-0165	95	III 1,3		
388 -f	24-68-011-0165	IB	BMŚW, SO 125	2,90	2,90
	3 24-68-011-0165	95	III 1,3		
389 -f	24-68-011-0165	IB	BMŚW, SO 125	1,20	1,20
	24-68-011-0165	95	III 1,0		
390 -f	24-68-011-0165	IB	BMW, BRZ 65	0,96	0,96
	24-68-011-0165	95	II 0,7		
390 -j	24-68-011-0165	IB	BMW, SO 100	2,95	2,95
	1 24-68-011-0165	95	II 1,1		
390 -j	24-68-011-0165	IB	BMW, SO 100	3,43	3,43
	2 24-68-011-0165	95	II 1,1		
391 -d	24-68-011-0165	IB	BMŚW, BRZ 80	1,35	1,35
	24-68-011-0165	95	II 0,7		
391 -g	24-68-011-0165	IB	BMW, BRZ 75	2,16	2,16
	24-68-011-0165	95	I 0,7		
391 -i	24-68-011-0165	IB	BMW, SO 90	3,74	3,74
	1 24-68-011-0165	95	I 0,7		
391 -i	24-68-011-0165	IB	BMW, SO 90	3,16	3,16
	2 24-68-011-0165	95	I 0,7		
392 -h	24-68-011-0165	IB	BMW, SO 120	3,89	3,89
	24-68-011-0165	95	III 1,3		
393 -c	24-68-011-0165	IB	BMŚW, SO 105	2,69	2,69
	24-68-011-0165	95	II 1,1		
395 -c	24-68-011-0165	IIIA	LMW, SO 120	4,43	1,33
	24-68-011-0165	30	III 1,0		
395 -j	24-68-011-0165	IIIAU	LMW, SO 115	3,75	2,62
	1 24-68-011-0165	95	III KO		
395 -j	24-68-011-0165	IIIAU	LMW, SO 115	2,57	1,80
	2 24-68-011-0165	95	III KO		
396 -i	24-68-011-0165	IB	LMW, SO 100	3,37	3,37
	24-68-011-0165	95	II 0,9		
396 -l	24-68-011-0165	IB	LMW, BRZ 75	3,24	3,24
	24-68-011-0165	95	I 0,6		
396 -n	24-68-011-0165	IB	BMW, SO 100	3,47	3,47
	24-68-011-0165	95	II 1,0		
397 -a	24-68-011-0165	IIIAU	LMW, BRZ 85	4,61	3,23
	24-68-011-0165	95	I KO		
397 -b	24-68-011-0165	IIIA	LMW, BRZ 85	4,36	1,31
	24-68-011-0165	30	I 0,8		
398 -a	24-68-011-0165	IIIAU	LMW, SO 125	2,09	1,46
	24-68-011-0165	95	III KO		
398 -b	24-68-011-0165	IB	BMW, BRZ 80	1,55	1,55

## Zestawienie pozycji przewidzianych do użytkowania rębnego w latach 2020-2029

	24-68-011-0165	95	II 0,8		
399 -a	24-68-011-0165	IB	LMW, BRZ 70	3,90	3,90
	24-68-011-0165	95	II 0,7		
401 -d 1	24-68-011-0165	IB	BMŚW, SO 105	0,97	0,97
	24-68-011-0165	95	III 1,1		
401 -d 2	24-68-011-0165	IB	BMŚW, SO 105	2,04	2,04
	24-68-011-0165	95	III 1,1		
401 -f 1	24-68-011-0165	IB	BMŚW, BRZ 60	2,45	2,45
	24-68-011-0165	95	II 0,8		
401 -f 2	24-68-011-0165	IB	BMŚW, BRZ 60	1,43	1,43
	24-68-011-0165	95	II 0,8		
401 -h 1	24-68-011-0165	IB	BMŚW, SO 115	2,38	2,38
	24-68-011-0165	95	III 1,2		
401 -h 2	24-68-011-0165	IB	BMŚW, SO 115	1,74	1,74
	24-68-011-0165	95	III 1,2		
401 -i 1	24-68-011-0165	IB	BMŚW, OS 40	0,37	0,37
	24-68-011-0165	95	I 0,6		
401 -i 2	24-68-011-0165	IB	BMŚW, OS 40	0,09	0,09
	24-68-011-0165	95	I 0,6		
401 -j 1	24-68-011-0165	IB	BMŚW, BRZ 60	0,22	0,22
	24-68-011-0165	95	II 0,7		
401 -j 2	24-68-011-0165	IB	BMŚW, BRZ 60	1,81	1,81
	24-68-011-0165	95	II 0,7		
402 -d 1	24-68-011-0165	IB	BMW, BRZ 60	2,35	2,35
	24-68-011-0165	95	I 0,6		
402 -d 2	24-68-011-0165	IB	BMW, BRZ 60	3,45	3,45
	24-68-011-0165	95	I 0,6		
402 -d 3	24-68-011-0165	IB	BMW, BRZ 60	3,90	3,90
	24-68-011-0165	95	I 0,6		
402 -d 4	24-68-011-0165	IB	BMW, BRZ 60	2,73	2,73
	24-68-011-0165	95	I 0,6		
403 -b 1	24-68-011-0165	IB	BMW, SO 130	3,96	3,96
	24-68-011-0165	95	III 1,1		
403 -b 2	24-68-011-0165	IB	BMW, SO 130	3,30	3,30
	24-68-011-0165	95	III 1,1		
403 -g	24-68-011-0165	IB	BMW, SO 130	1,52	1,52
	24-68-011-0165	95	III 0,9		
403 -h	24-68-011-0165	IB	BMŚW, SO 90	3,66	3,66
	24-68-011-0165	95	II 0,7		
406 -n	24-68-011-0307	IB	BŚW, SO 130	0,66	0,66
	24-68-011-0307	95	III 1,3		
408 -a	24-68-011-0307	IIA	LWYŻŚW, SO 100	2,32	1,86
	24-68-011-0307	50	II 1,0		
408 -h	24-68-011-0307	IIA	LWYŻŚW, BRZ 60	3,14	2,51
	24-68-011-0307	50	I 0,7		
468 -d	24-68-011-0306	IB	LMW, SO 100	1,74	1,74
	24-68-011-0306	95	II 0,8		
471 -h	24-68-011-0306	IB	LMW, OL 65	1,16	1,16
	24-68-011-0306	95	II 0,6		
472 -f	24-68-011-0306	IIIA	LMW, SO 90	4,69	1,41

## Zestawienie pozycji przewidzianych do użytkowania rębnego w latach 2020-2029

	1	24-68-011-0306	30	I 0,8		
472 -f		24-68-011-0306	III A	LMW, SO 90	4,96	1,49
	2	24-68-011-0306	30	I 0,8		
472 -g		24-68-011-0306	III AU	LMW, SO 105	4,78	3,35
		24-68-011-0306	95	II KO		
472 -i		24-68-011-0306	IB	LMW, BRZ 60	0,73	0,73
		24-68-011-0306	95	I 0,7		
473 -a		24-68-011-0306	III A	LMW, SO 105	4,74	1,42
	1	24-68-011-0306	30	II 0,9		
473 -a		24-68-011-0306	III A	LMW, SO 105	5,05	1,52
	2	24-68-011-0306	30	II 0,9		
474 -a		24-68-011-0306	III A	LMŚW, SO 95	5,83	1,75
		24-68-011-0306	30	I 0,7		
474 -b		24-68-011-0306	IB	LMW, SO 85	3,05	3,05
	1	24-68-011-0306	95	I 0,8		
474 -b		24-68-011-0306	IB	LMW, SO 85	3,90	3,90
	2	24-68-011-0306	95	I 0,8		
475 -c		24-68-011-0306	IB	LMW, BRZ 75	3,07	3,07
	1	24-68-011-0306	95	I 0,6		
475 -c		24-68-011-0306	IB	LMW, BRZ 75	3,59	3,59
	2	24-68-011-0306	95	I 0,6		
478 -d		24-68-011-0307	IB	BMW, SO 120	3,74	3,74
	1	24-68-011-0307	95	III 0,9		
478 -d		24-68-011-0307	IB	BMW, SO 120	3,68	3,68
	2	24-68-011-0307	95	III 0,9		
479 -g		24-68-011-0307	IB	BMŚW, SO 105	3,59	3,59
		24-68-011-0307	95	II 0,9		
479 -k		24-68-011-0307	IB	BMW, SO 105	1,12	1,12
		24-68-011-0307	95	II 0,9		

## Zestawienie powierzchni przeznaczonych do wykonania cięć pielęgnacyjnych w latach 2020-2029

Adres leśny	Adres administracyjny	Rodzaj cięcia pilność	Wybrane elementy opisu taksacyjnego									Powierzchnia manipulacyjna [ha]
			Siedlisko	Gat. panujący	Udział	Wiek	Zadrzewienie	Zwarcie	Zagęszczenie	Zapasy na całej pow.	Przyrost bieżący roczny na całej pow.	
1	2	3	4	5	6	7	8	9	10	11	12	13
134-a	24-68-011-0313	TW	BŚW	SO	9	20	1,0	UM	UM DUŻE	365	83	9,16
135-b	24-68-011-0313	TW	BŚW	SO	5	40	0,6	PRZ	PRZ UM	490	28	5,02
136-c	24-68-011-0313	TW	BMW	SO	5	30	0,7	UM	UM DUŻE	330	19	2,69
136-j	24-68-011-0313	TW	BMŚW	SO	10	35	0,8	UM	UM DUŻE	210	12	1,79
137-g	24-68-011-0313	TW	BMW	SO	7	30	0,7	UM	UM DUŻE	360	22	3,41
137-j	24-68-011-0313	TW	BMŚW	SO	6	25	0,6	UM	UM DUŻE	465	37	5,77
141-h	24-68-011-0311	TW	BMW	SO	5	25	0,5	UM	UM DUŻE	450	45	8,84
141-i	24-68-011-0311	TW	BMŚW	BRZ	7	35	0,7	UM	UM DUŻE	230	11	2,15
141-j	24-68-011-0311	TW	BMŚW	SO	5	35	0,7	UM	UM DUŻE	655	33	6,08
143-h	24-68-011-0311	TW	BMW	SO	9	26	0,9	PEŁ	DUŻE	500	40	3,41
143-j	24-68-011-0311	TW	BMW	SO	7	24	1,0	PEŁ	B DUŻE	380	42	5,02
144-a	24-68-011-0311	TW	BMW	SO.C	6	24	0,8	PEŁ	B DUŻE	700	81	12,50
144-c	24-68-011-0311	TP	LMW	BRZ	6	50	0,6	PRZ	PRZ UM	425	10	3,35
145-b	24-68-011-0311	TW	BŚW	SO	10	23	0,8	PEŁ	DUŻE	45	5	0,54
145-d	24-68-011-0311	TW	BŚW	SO	10	23	0,9	PEŁ	DUŻE	50	6	0,46
145-f	24-68-011-0311	TW	BŚW	MD	10	24	0,8	PRZ	PRZ UM	110	9	0,93
145-g	24-68-011-0311	TW	BMW	SO	4	23	0,8	PEŁ	DUŻE	405	27	3,54
145-h	24-68-011-0311	TW	BMW	SO	6	22	0,8	PEŁ	DUŻE	400	42	4,72
146-b	24-68-011-0313	TP	BŚW	SO	7	45	0,7	PRZ	PRZ UM	170	7	1,22
147-b	24-68-011-0313	TW	BŚW	SO	6	25	0,7	PEŁ	B DUŻE	440	38	6,32
147-d	24-68-011-0313	TP	BŚW	SO	4	70	1,0	UM	UM DUŻE	685	14	2,40
148-a	24-68-011-0313	TP	BŚW	SO	9	55	0,9	UM	UM DUŻE	1595	43	5,18
148-b	24-68-011-0313	TP	BMŚW	SO	6	50	0,7	PRZ	PRZ UM	1300	59	7,68
150-a	24-68-011-0313	TP	BŚW	SO	10	80	1,0	UM	UM DUŻE	11110	196	32,21
151-a	24-68-011-0313	TP	BŚW	SO	9	55	0,8	UM	UM DUŻE	3090	87	13,85
151-b	24-68-011-0313	TP	BŚW	SO	10	80	1,0	UM	UM DUŻE	3365	59	9,43

## Zestawienie powierzchni przeznaczonych do wykonania cięć pielęgnacyjnych w latach 2020-2029

151-c	24-68-011-0311	TW	BŚW	SO	5	40	0,8	UM	UM DUŻE	1095	43	6,07
152-c	24-68-011-0313	TP	BMŚW	SO	6	55	0,8	UM	UM PRZ	1830	52	8,63
152-f	24-68-011-0311	TW	BŚW	SO	7	40	0,7	UM	UM DUŻE	575	22	3,03
153-c	24-68-011-0311	TW	BŚW	SO	8	25	0,7	UM	UM DUŻE	850	80	11,06
153-d	24-68-011-0311	TW	BMW	BRZ	6	25	0,7	UM	UM DUŻE	520	38	9,14
153-f	24-68-011-0311	TW	BW	SO.C	8	25	0,7	UM	UM DUŻE	120	14	1,98
153-g	24-68-011-0311	TW	BW	SO	9	40	0,6	UM	UM PRZ	660	30	5,64
154-a	24-68-011-0311	TW	BMW	SO	9	23	1,0	PEŁ	B DUŻE	2675	278	20,43
154-d	24-68-011-0311	TW	BMW	BRZ	7	35	0,6	UM	UM PRZ	140	5	1,24
155-a	24-68-011-0311	TP	BMW	BRZ	10	43	0,7	PRZ	PRZ UM	400	11	2,84
155-c	24-68-011-0311	TW	BW	SO	10	23	1,0	PEŁ	DUŻE	125	13	0,94
155-d	24-68-011-0311	TP	BMW	BRZ	10	45	0,7	PRZ	PRZ UM	115	3	0,74
156-a	24-68-011-0311	TW	BW	SO	6	22	1,0	PEŁ	B DUŻE	330	38	3,31
156-b	24-68-011-0311	TW	BW	BRZ	6	43	0,7	UM	UM PRZ	830	38	1,84
156-c	24-68-011-0311	TW	BW	SO	9	20	1,0	PEŁ	B DUŻE	405	62	4,51
156-d	24-68-011-0311	TP	BW	BRZ	7	43	0,6	PRZ	PRZ UM	1865	63	14,24
156-f	24-68-011-0311	TW	BMW	BRZ	6	30	0,7	UM	UM DUŻE	270	15	2,65
157-a	24-68-011-0311	TP	BW	BRZ	7	43	0,7	PRZ	PRZ UM	2155	69	14,95
157-b	24-68-011-0311	TW	BMW	SO	8	35	0,7	UM	UM DUŻE	645	33	4,15
157-c	24-68-011-0311	TP	BMW	BRZ	7	43	0,6	PRZ	PRZ UM	1560	47	11,56
158-a	24-68-011-0312	TP	BMŚW	BRZ	7	50	0,5	PRZ	PRZ UM	325	11	2,76
158-b	24-68-011-0311	TP	BMŚW	SO	6	65	0,6	PRZ	PRZ UM	275	6	1,20
158-c	24-68-011-0311	TW	BMW	BRZ	4	30	0,7	PRZ	PRZ UM	265	14	2,06
158-f	24-68-011-0311	TP	BMŚW	BRZ	3	45	0,6	PRZ	PRZ UM	370	12	2,52
158-i	24-68-011-0311	TP	BMŚW	SO	8	60	0,7	UM	UM PRZ	1250	29	5,15
159-c	24-68-011-0311	TW	BW	SO	4	35	0,6	PEŁ	DUŻE	1235	64	9,37
159-f	24-68-011-0311	TP	BMŚW	SO	6	45	0,7	PRZ	PRZ UM	190	6	0,97
160-a	24-68-011-0311	TW	BW	SO	9	22	0,8	PEŁ	B DUŻE	225	24	2,42
160-c	24-68-011-0311	TW	BW	BRZ	5	35	0,6	PRZ	PRZ UM	1275	53	10,27
160-d	24-68-011-0311	TW	BW	SO	10	35	0,8	PEŁ	DUŻE	280	13	1,40
160-f	24-68-011-0311	TW	BW	BRZ	5	22	0,8	PEŁ	DUŻE	95	8	1,08
160-g	24-68-011-0311	TW	BW	SO	9	22	1,0	PEŁ	B DUŻE	440	51	3,60
160-i	24-68-011-0311	TP	BMŚW	BRZ	4	50	0,7	UM	UM PRZ	655	22	4,06

## Zestawienie powierzchni przeznaczonych do wykonania cięć pielęgnacyjnych w latach 2020-2029

160-j	24-68-011-0311	TW	BMSW	SO	7	25	0,9	PEŁ	DUŻE	365	30	2,78
161-a	24-68-011-0311	TP	BMSW	DB	4	45	0,5	UM	UM PRZ	310	11	2,16
161-b	24-68-011-0311	TP	BMSW	MD	5	45	0,7	PRZ	PRZ UM	3025	95	13,44
161-c	24-68-011-0311	TW	BMSW	MD	10	16	0,9	PEŁ	DUŻE	40	7	0,66
161-f	24-68-011-0311	TW	BMSW	MD	6	25	1,1	PEŁ	DUŻE	1460	120	8,60
164-a	24-68-011-0313	TW	BŚW	SO	8	50	0,9	UM	UM DUŻE	1625	60	7,82
165-a	24-68-011-0313	TP	BŚW	SO	7	50	0,8	UM	UM DUŻE	995	47	6,68
165-g	24-68-011-0313	TP	BŚW	SO	9	50	0,8	UM	UM DUŻE	735	26	3,90
166-a	24-68-011-0313	TP	BŚW	SO	9	70	0,8	UM	UM PRZ	1300	26	4,07
166-b	24-68-011-0313	TP	BŚW	SO	7	50	0,8	UM	UM PRZ	965	29	5,13
167-b	24-68-011-0313	TP	BŚW	SO	10	80	1,0	UM	UM DUŻE	6930	122	20,08
195-f	24-68-011-0313	TP	BŚW	SO	10	70	0,9	PRZ	PRZ UM	285	6	1,23
195-g	24-68-011-0313	TP	BŚW	SO	10	50	0,7	PRZ	PRZ UM	500	17	2,99
195-i	24-68-011-0313	TP	BŚW	SO	8	55	0,8	UM	UM DUŻE	395	10	1,69
197-b	24-68-011-0313	TP	BŚW	SO	10	65	0,9	UM	UM DUŻE	830	19	2,91
197-c	24-68-011-0313	TP	BŚW	SO	10	50	0,8	UM	UM DUŻE	3645	121	18,42
198-a	24-68-011-0313	TP	BŚW	SO	10	70	1,0	UM	UM DUŻE	1980	42	6,21
198-b	24-68-011-0313	TP	BŚW	SO	8	55	0,8	PRZ	PRZ UM	1740	53	8,17
199-a	24-68-011-0313	TP	BŚW	SO	9	50	0,8	UM	UM DUŻE	1145	37	5,78
199-h	24-68-011-0313	TP	BŚW	SO	10	55	0,8	UM	UM PRZ	150	4	0,67
200-a	24-68-011-0313	TP	BŚW	SO	10	80	0,9	UM	UM PRZ	4580	81	15,21
213-a	24-68-011-0313	TP	BŚW	SO	9	50	0,8	UM	UM PRZ	3140	94	13,25
214-b	24-68-011-0313	TP	BŚW	SO	10	65	1,0	UM	UM DUŻE	375	9	1,22
215-d	24-68-011-0313	TP	BŚW	SO	10	85	0,9	UM	UM PRZ	5600	91	17,12
216-c	24-68-011-0313	TP	BŚW	SO	10	80	1,1	UM	UM DUŻE	4475	83	15,43
217-a	24-68-011-0313	TP	BŚW	SO	10	60	1,0	UM	UM DUŻE	3980	103	13,40
218-c	24-68-011-0313	TW	BŚW	SO	7	25	0,7	UM	UM DUŻE	105	9	1,11
218-d	24-68-011-0313	TW	BŚW	SO	4	25	0,7	UM	UM DUŻE	135	10	1,16
222-b	24-68-011-0313	TP	BŚW	SO	6	45	0,8	UM	UM PRZ	280	11	1,44
222-g	24-68-011-0313	TW	BMSW	BRZ	8	25	0,7	UM	UM DUŻE	110	7	1,03
222-j	24-68-011-0313	TP	BŚW	SO	10	80	0,9	UM	UM PRZ	890	15	2,35
222-m	24-68-011-0313	TP	BMSW	SO	10	85	1,1	UM	UM DUŻE	3130	51	8,42
222-n	24-68-011-0314	TP	BMSW	SO	10	55	0,8	UM	UM DUŻE	495	13	1,46

### Zestawienie powierzchni przeznaczonych do wykonania cięć pielęgnacyjnych w latach 2020-2029

223-d	24-68-011-0313	TP	BŚW	SO	10	70	1,0	UM	UM DUŻE	2295	48	7,19
223-g	24-68-011-0314	TP	BMŚW	SO	10	60	0,8	UM	UM PRZ	230	6	0,78
226-d	24-68-011-0313	TP	BŚW	SO	10	65	1,0	UM	UM DUŻE	720	17	2,33
226-f	24-68-011-0313	TP	BŚW	SO	10	80	1,0	UM	UM DUŻE	3425	60	10,26
227-d	24-68-011-0313	TP	BŚW	SO	7	45	0,7	PRZ	PRZ UM	380	13	2,08
227-g	24-68-011-0313	TP	BŚW	SO	10	75	1,1	UM	UM DUŻE	3255	63	9,12
228-b	24-68-011-0313	TP	BMŚW	SO	10	70	1,0	UM	UM DUŻE	1090	23	3,30
228-c	24-68-011-0313	TW	BMŚW	SO	8	30	0,6	UM	UM DUŻE	225	15	2,19
228-d	24-68-011-0313	TW	BMŚW	SO	6	25	0,7	UM	UM DUŻE	140	11	1,30
230-g	24-68-011-0314	TP	LMW	SO	10	75	0,8	PRZ	PRZ UM	1830	34	5,86
230-s	24-68-011-0316	TP	BMŚW	SO	10	70	0,8	UM	UM DUŻE	140	3	0,42
230-t	24-68-011-0314	TP	BMŚW	SO	10	60	0,8	UM	UM DUŻE	685	17	2,30
230-w	24-68-011-0316	TP	LMW	OL	6	55	0,7	PRZ	PRZ LUŻ	360	8	1,70
287-g	24-68-011-0018	TW	BŚW	SO	4	30	0,7	PEŁ	DUŻE	1075	51	7,90
287-h	24-68-011-0018	TW	BMŚW	SO	3	30	0,7	PEŁ	DUŻE	610	25	3,38
287-j	24-68-011-0018	TP	BŚW	SO	10	70	0,8	UM	UM PRZ	150	3	0,62
287-k	24-68-011-0018	TW	BŚW	SO	8	35	0,6	PEŁ	DUŻE	200	10	1,55
287-m	24-68-011-0018	TW	BŚW	BRZ	4	45	0,6	UM	UM PRZ	90	3	0,63
287-n	24-68-011-0018	TW	BŚW	SO	4	30	0,8	PEŁ	DUŻE	460	34	4,45
287-p	24-68-011-0018	TW	BŚW	SO.C	6	35	0,7	PEŁ	DUŻE	130	8	1,27
288-a	24-68-011-0018	TP	BŚW	SO	9	60	0,8	UM	UM PRZ	310	8	1,38
288-b	24-68-011-0018	TW	BŚW	SO.C	10	28	0,9	PEŁ	NADM	95	9	1,13
288-c	24-68-011-0018	TP	BŚW	SO	7	60	0,7	UM	UM PRZ	230	5	1,05
288-f	24-68-011-0018	TP	BŚW	SO	10	60	0,8	UM	UM PRZ	2385	62	10,36
288-h	24-68-011-0018	TP	BŚW	SO	4	60	0,7	UM	UM PRZ	265	7	1,51
288-j	24-68-011-0018	TP	BŚW	BRZ	3	65	0,7	PRZ	PRZ UM	175	5	0,93
288-m	24-68-011-0018	TP	BŚW	SO	5	40	0,6	UM	UM DUŻE	185	8	1,19
288-n	24-68-011-0018	TP	BŚW	SO	10	65	0,9	UM	UM DUŻE	410	10	1,57
289-a	24-68-011-0022	TW	BMW	SO	7	23	0,7	PEŁ	DUŻE	75	7	0,81
289-b	24-68-011-0022	TP	BMŚW	BRZ	8	50	0,5	PRZ	PRZ UM	125	3	1,00
289-c	24-68-011-0022	TP	BMW	BRZ	9	60	0,7	PRZ	PRZ UM	1475	26	6,28
289-d	24-68-011-0022	TP	BMŚW	BRZ	7	50	0,6	PRZ	PRZ UM	375	9	2,59
289-g	24-68-011-0022	TP	BMŚW	SO	10	70	0,8	UM	UM DUŻE	625	13	2,31



## Zestawienie powierzchni przeznaczonych do wykonania cięć pielęgnacyjnych w latach 2020-2029

289-h	24-68-011-0022	TW	BMW	SO	2	25	0,7	UM	UM PRZ	645	58	8,63
289-i	24-68-011-0022	TW	LMW	OL	3	100	0,4	LUŻ		130	2	0,43
291-ax	24-68-011-0042	TP	BMŚW	SO	8	60	0,9	UM	UM DUŻE	195	6	0,68
291-p	24-68-011-0045	TP	BMŚW	SO	3	55	0,6	UM	UM PRZ	80	3	0,61
291-s	24-68-011-0045	TP	BŚW	SO	5	50	0,7	UM	UM PRZ	660	21	3,23
291-x	24-68-011-0045	TP	BMŚW	SO	4	115	1,0	UM	UM PRZ	850	25	3,14
292-a	24-68-011-0041	TP	BMŚW	SO	10	70	0,7	UM	UM PRZ	400	8	1,40
292-b	24-68-011-0081	TP	BMŚW	SO	10	70	0,8	UM	UM PRZ	3460	70	10,64
292-f	24-68-011-0101	TP	LWYŻŚW	SO	6	60	0,7	UM	UM PRZ	845	20	3,78
292-h	24-68-011-1023	TP	LWYŻŚW	SO	5	55	0,7	UM	UM PRZ	1155	32	5,02
292-k	24-68-011-1023	TP	LWYŻŚW	MD	8	60	0,8	UM	UM PRZ	1385	30	5,29
293-f	24-68-011-0079	TP	BMŚW	BRZ	7	55	0,6	PRZ	PRZ UM	235	5	1,31
293-g	24-68-011-0079	TP	BMŚW	AK	7	35	0,6	PRZ	PRZ UM	190	7	1,42
293-h	24-68-011-0079	TP	BMŚW	SO	10	55	0,8	UM	UM PRZ	1035	28	4,10
293-i	24-68-011-0079	TW	BMŚW	MD	8	25	1,1	UM	UM DUŻE	85	7	0,62
293-k	24-68-011-0079	TP	BMŚW	SO	6	55	0,8	UM	UM DUŻE	2210	52	8,12
293-l	24-68-011-0079	TW	BMŚW	BK	2	35	0,8	UM	UM DUŻE	40	2	0,57
293-m	24-68-011-0105	TP	BMŚW	SO	6	55	0,7	UM	UM PRZ	165	4	0,78
294-a	24-68-011-0086	TP	BŚW	SO	9	70	0,8	PRZ	PRZ UM	720	14	2,44
296-a	24-68-011-0090	TP	BMŚW	SO	4	45	0,5	PRZ	PRZ UM	625	20	4,43
297-a	24-68-011-0086	TP	BMŚW	SO	5	65	0,6	PRZ	PRZ UM	645	14	3,21
299-a	24-68-011-0320	TP	BMŚW	SO	10	80	0,7	PRZ	PRZ UM	150	3	0,52
299-b	24-68-011-0320	TP	BMŚW	SO	6	65	0,6	PRZ	PRZ UM	95	2	0,45
299-j	24-68-011-0320	TP	BMW	SO	9	70	0,6	PRZ	PRZ LUŻ	515	10	2,23
300-b	24-68-011-0320	TP	BMŚW	SO	10	70	0,8	UM	UM PRZ	1995	41	6,63
300-c	24-68-011-0320	TP	BMŚW	BRZ	4	45	0,7	PRZ	PRZ UM	140	5	0,92
300-g	24-68-011-0320	TP	LMW	BRZ	6	65	0,7	PRZ	PRZ UM	270	5	1,12
300-j	24-68-011-0320	TP	BMŚW	BRZ	7	55	0,6	PRZ	PRZ UM	705	15	3,32
302-d	24-68-011-0320	TP	LMW	BRZ	6	55	0,7	PRZ	PRZ UM	475	10	2,27
303-b	24-68-011-0320	TP	BMŚW	SO	9	80	0,8	UM	UM PRZ	2565	42	8,25
304-c	24-68-011-0320	TP	LMW	BRZ	6	65	0,6	PRZ	PRZ LUŻ	1715	29	8,50
305-d	24-68-011-0320	TP	BMŚW	BRZ	7	70	0,5	PRZ	PRZ LUŻ	380	5	2,11
305-g	24-68-011-0320	TW	LMW	SO	5	20	0,9	UM	UM PRZ	60	9	1,13

### Zestawienie powierzchni przeznaczonych do wykonania cięć pielęgnacyjnych w latach 2020-2029

305-h	24-68-011-0320	TP	BMW	SO	8	85	0,6	PRZ	PRZ UM	520	8	2,13
306-f	24-68-011-0320	TP	BMŚW	BRZ	5	55	0,7	UM	UM PRZ	580	15	2,59
310-d	24-68-011-0320	TP	LW	LP	8	60	0,8	UM	UM PRZ	580	17	2,11
310-f	24-68-011-0320	TP	LMW	BRZ	5	70	0,7	PRZ	PRZ UM	670	10	2,53
311-d	24-68-011-0320	TP	BMŚW	SO	5	50	0,5	UM	UM PRZ	355	11	2,38
312-c	24-68-011-0320	TP	LMW	SO	6	90	0,9	PRZ	PRZ UM	2715	37	2,55
312-d	24-68-011-0320	TP	LMW	BRZ	9	55	0,6	PRZ	PRZ UM	220	4	1,13
312-f	24-68-011-0320	TP	BŚW	SO	10	90	1,0	UM	UM PRZ	1800	27	4,35
315-b	24-68-011-0319	TP	BMŚW	SO	8	65	0,8	UM	UM PRZ	2480	53	8,30
315-h	24-68-011-0319	TP	BŚW	BRZ	4	40	0,8	PRZ	PRZ UM	795	35	9,95
315-i	24-68-011-0319	TW	BŚW	SO.C	9	27	0,9	PEŁ	B DUŻE	25	4	0,52
316-h	24-68-011-0319	TP	BMW	SO	6	70	0,7	UM	UM PRZ	1125	21	4,10
316-j	24-68-011-0319	TW	BMW	BRZ	5	30	0,7	PEŁ	DUŻE	200	12	1,51
317-f	24-68-011-0319	TP	BMW	BRZ	7	65	0,7	PRZ	PRZ UM	820	14	3,13
318-d	24-68-011-0319	TP	BŚW	BRZ	5	35	0,5	UM	UM PRZ	715	34	6,86
320-a	24-68-011-0319	TP	BMW	SO	8	65	0,8	PRZ	PRZ UM	1790	38	6,09
320-c	24-68-011-0319	TW	BMW	BRZ	5	30	0,7	PRZ	PRZ UM	355	17	2,59
321-b	24-68-011-0319	TP	BMŚW	SO	8	70	0,7	PRZ	PRZ UM	1330	25	4,81
321-c	24-68-011-0319	TP	BŚW	SO	10	95	1,1	UM	UM PRZ	1200	17	3,79
322-c	24-68-011-0319	TP	BMW	SO	5	40	0,8	UM	UM DUŻE	470	18	2,35
322-d	24-68-011-0319	TW	BMW	MD	5	35	0,7	UM	UM DUŻE	555	25	3,13
323-h	24-68-011-0319	TP	BMW	SO	5	60	0,8	UM	UM PRZ	1285	31	5,45
324-f	24-68-011-0319	TP	BMW	SO	10	80	0,9	UM	UM DUŻE	1250	22	4,26
324-g	24-68-011-0319	TW	BŚW	BRZ	5	25	0,7	UM	UM PRZ	430	24	4,00
335-c	24-68-011-0066	TP	BMŚW	BRZ	5	50	0,7	UM	UM PRZ	125	3	0,61
335-f	24-68-011-0066	TP	BMŚW	SO	3	55	0,8	UM	UM PRZ	1620	42	5,82
335-g	24-68-011-0005	TP	BMŚW	SO	3	55	0,8	UM	UM PRZ	240	6	0,87
335-h	24-68-011-0066	TW	BŚW	SO.C	3	40	1,0	PEŁ	DUŻE	710	29	4,56
335-i	24-68-011-0066	TP	BŚW	SO	4	55	0,9	UM	UM DUŻE	1020	29	4,52
336-i	24-68-011-0066	TP	BŚW	SO	5	55	0,8	UM	UM DUŻE	550	16	2,36
336-m	24-68-011-0005	TP	BŚW	BRZ	9	50	0,6	PRZ	PRZ UM	325	7	2,22
338-a	24-68-011-0066	TP	LŚW	DB.C	6	70	0,8	UM	UM DUŻE	3405	82	13,79
339-a	24-68-011-0066	TP	LMŚW	BK	8	55	0,6	UM	UM DUŻE	845	35	5,27

## Zestawienie powierzchni przeznaczonych do wykonania cięć pielęgnacyjnych w latach 2020-2029

339-f	24-68-011-0066	TP	LŚW	BK	7	55	0,8	UM	UM DUŻE	865	34	4,44
340-a	24-68-011-0066	TP	BMŚW	BRZ	3	60	0,7	PRZ	PRZ UM	150	3	0,66
340-c	24-68-011-0066	TW	BŚW	SO	4	33	0,7	PEŁ	DUŻE	1660	100	13,38
340-f	24-68-011-0066	TP	BŚW	BRZ	5	60	0,7	PRZ	PRZ UM	415	8	1,74
340-g	24-68-011-0066	TW	BŚW	SO	6	40	0,7	PEŁ	DUŻE	200	9	1,40
341-a	24-68-011-0066	TW	BŚW	SO	3	32	0,7	PEŁ	DUŻE	1425	77	12,28
341-c	24-68-011-0066	TW	BMW	DB	3	30	0,6	PRZ	PRZ UM	400	14	4,46
341-d	24-68-011-0066	TP	BMW	BRZ	5	55	0,7	UM	UM PRZ	2105	58	10,86
342-b	24-68-011-0066	TW	BMW	SO	5	30	0,9	PEŁ	DUŻE	140	8	1,07
347-a	24-68-011-0066	TP	LŚW	BK	6	60	0,8	UM	UM DUŻE	1145	33	4,54
347-g	24-68-011-0066	TP	LMŚW	BK	7	60	0,8	UM	UM PRZ	510	16	2,40
347-i	24-68-011-0066	TP	LMŚW	SO	6	55	0,8	UM	UM DUŻE	2205	62	7,65
348-d	24-68-011-0066	TP	BMŚW	SO	6	55	0,7	UM	UM PRZ	1400	38	6,86
348-f	24-68-011-0066	TP	BMŚW	SO	6	55	0,8	UM	UM PRZ	600	14	2,81
349-a	24-68-011-0066	TP	BMŚW	SO	4	60	0,7	PRZ	PRZ UM	1055	27	5,28
349-b	24-68-011-0066	TP	BMŚW	SO	5	65	0,7	PRZ	PRZ UM	1120	26	5,01
353-ax	24-68-011-0165	TP	BMŚW	SO	8	75	1,0	UM	UM DUŻE	145	3	0,56
353-c	24-68-011-0165	TP	BŚW	SO	7	60	0,7	PRZ	PRZ UM	790	23	4,92
353-cx	24-68-011-0165	TP	BŚW	SO	7	75	0,8	UM	UM PRZ	65	1	0,33
353-d	24-68-011-0165	TW	BŚW	SO	10	32	0,7	UM	UM PRZ	90	5	0,71
353-g	24-68-011-0165	TW	BMW	SO	3	35	0,6	PRZ	PRZ UM	175	5	1,28
353-h	24-68-011-0165	TW	BMW	SO	8	35	0,7	UM	UM PRZ	350	19	2,37
353-hx	24-68-011-0165	TW	BŚW	SO	7	26	0,8	UM	UM PRZ	90	7	0,78
353-k	24-68-011-0165	TW	BŚW	SO	7	35	0,7	UM	UM PRZ	25	1	0,18
353-l	24-68-011-0165	TW	BŚW	SO	4	35	0,8	UM	UM DUŻE	65	3	0,43
353-m	24-68-011-0215	TW	BŚW	SO	3	35	0,8	UM	UM DUŻE	500	22	3,24
353-p	24-68-011-0215	TP	BŚW	SO	10	75	1,0	UM	UM PRZ	410	8	1,47
353-r	24-68-011-0215	TW	BŚW	SO	6	35	0,8	UM	UM DUŻE	575	25	2,39
353-s	24-68-011-0215	TW	BŚW	BRZ	4	35	0,8	UM	UM PRZ	330	14	1,50
353-x	24-68-011-0165	TW	BŚW	SO	8	22	0,9	PEŁ	DUŻE	195	22	1,84
353-z	24-68-011-0165	TW	BŚW	SO	5	22	0,9	PEŁ	DUŻE	220	23	2,18
354-ax	24-68-011-0165	TP	BMŚW	SO	8	60	0,7	PRZ	PRZ UM	580	14	2,93
354-d	24-68-011-0165	TW	BŚW	SO	5	27	0,8	UM	UM DUŻE	330	29	3,57

## Zestawienie powierzchni przeznaczonych do wykonania cięć pielęgnacyjnych w latach 2020-2029

354-g	24-68-011-0165	TW	BŚW	SO.C	7	23	0,9	UM	UM DUŻE	40	5	0,77
354-n	24-68-011-0215	TP	BŚW	BRZ	4	55	0,6	PRZ	PRZ UM	50	2	0,36
354-r	24-68-011-0215	TP	BŚW	BRZ	8	55	0,7	UM	UM PRZ	680	13	3,72
354-t	24-68-011-0165	TP	BŚW	SO	5	85	0,8	UM	UM PRZ	330	6	1,32
354-y	24-68-011-0165	TP	BŚW	SO	10	75	1,0	UM	UM DUŻE	535	10	1,62
355-a	24-68-011-0071	TW	BMW	SO	9	30	0,9	PEŁ	DUŻE	215	13	1,18
355-c	24-68-011-0071	TW	LMW	BRZ	8	30	0,8	UM	UM PRZ	410	20	2,65
355-d	24-68-011-0071	TP	BMŚW	SO	8	70	0,7	PRZ	PRZ UM	3765	71	13,89
355-f	24-68-011-0071	TP	BMŚW	BRZ	6	55	0,7	PRZ	PRZ UM	615	13	3,16
355-g	24-68-011-0071	TP	BMW	BRZ	9	55	0,6	PRZ	PRZ UM	275	6	1,47
356-a	24-68-011-0068	TP	BŚW	BRZ	8	45	0,7	UM	UM PRZ	100	3	0,49
356-f	24-68-011-0071	TP	BMW	SO	6	90	0,8	PRZ	PRZ UM	905	13	3,53
356-g	24-68-011-0071	TP	BMŚW	BRZ	8	55	0,6	PRZ	PRZ UM	665	13	3,74
356-h	24-68-011-0071	TP	BMŚW	SO	5	70	0,8	PRZ	PRZ UM	175	3	0,80
356-i	24-68-011-0071	TW	BMŚW	BRZ	10	30	0,6	PRZ	PRZ UM	205	9	1,83
356-j	24-68-011-0071	TP	BMŚW	BRZ	10	55	0,5	PRZ	PRZ UM	70	1	0,52
358-b	24-68-011-0071	TP	BMŚW	BRZ	4	60	0,7	UM	UM PRZ	1305	25	5,27
358-c	24-68-011-0071	TP	BMŚW	SO	8	75	0,8	UM	UM DUŻE	1120	20	3,45
35-d	24-68-011-0022	TP	BMŚW	SO	7	60	0,7	PRZ	PRZ UM	845	19	3,63
35-g	24-68-011-0022	TP	LMW	SO	7	75	0,8	PRZ	PRZ UM	1750	29	6,03
35-i	24-68-011-0022	TP	BŚW	SO	10	60	0,7	PRZ	PRZ UM	380	9	1,43
35-m	24-68-011-0022	TP	LMŚW	SO	7	70	0,7	PRZ	PRZ UM	1065	20	4,03
360-c	24-68-011-0071	TP	BMŚW	BRZ	5	60	0,8	UM	UM PRZ	845	16	3,82
360-d	24-68-011-0071	TP	BŚW	SO	3	55	0,8	UM	UM PRZ	500	13	2,26
361-f	24-68-011-0071	TP	BMŚW	SO	7	80	0,8	UM	UM PRZ	2845	41	9,75
363-ax	24-68-011-0165	TP	BMŚW	SO	9	75	0,9	UM	UM PRZ	1115	20	3,67
363-b	24-68-011-0165	TW	BŚW	BRZ	4	32	0,7	PRZ	PRZ UM	140	6	1,23
363-d	24-68-011-0165	TW	BŚW	BRZ	7	32	0,8	UM	UM DUŻE	20	1	0,23
363-dx	24-68-011-0165	TP	BMŚW	BRZ	6	45	0,7	UM	UM PRZ	175	5	1,08
363-fx	24-68-011-0165	TW	LMŚW	MD	7	36	0,8	UM	UM PRZ	105	5	0,56
363-g	24-68-011-0165	TW	BŚW	BRZ	8	32	0,9	UM	UM DUŻE	100	4	0,85
363-hx	24-68-011-0165	TP	BMŚW	SO	7	80	0,8	UM	UM PRZ	475	9	1,81
363-i	24-68-011-0165	TW	BŚW	BRZ	3	32	0,6	UM	UM PRZ	245	10	1,44

## Zestawienie powierzchni przeznaczonych do wykonania cięć pielęgnacyjnych w latach 2020-2029

363-p	24-68-011-0165	TW	BMŚW	BRZ	2	45	0,6	UM	UM PRZ	225	6	1,16
363-w	24-68-011-0165	TP	LMŚW	BRZ	3	55	0,7	UM	UM PRZ	685	16	3,35
363-x	24-68-011-0165	TP	BMŚW	BRZ	7	45	0,7	UM	UM PRZ	190	6	1,21
363-y	24-68-011-0165	TW	BMŚW	SO	4	35	0,7	UM	UM PRZ	160	8	0,85
363-z	24-68-011-0165	TP	LMŚW	BRZ	7	55	0,8	PRZ	PRZ UM	1175	26	5,23
364-a	24-68-011-0165	TW	LMŚW	SO.C	3	40	0,7	UM	UM DUŻE	1230	46	6,41
364-b	24-68-011-0165	TW	BMŚW	SO	2	35	0,7	UM	UM DUŻE	1000	54	4,13
364-c	24-68-011-0165	TW	BMŚW	SO	6	22	0,8	UM	UM PRZ	200	21	1,39
364-d	24-68-011-0165	TP	LMŚW	BRZ	7	55	0,7	PRZ	PRZ UM	3015	66	13,51
364-g	24-68-011-0165	TW	BMŚW	SO	4	28	0,7	UM	UM PRZ	270	14	0,64
364-h	24-68-011-0165	TP	BMŚW	SO	8	60	0,9	UM	UM DUŻE	810	21	2,68
364-i	24-68-011-0165	TP	BMŚW	SO	7	80	0,8	UM	UM PRZ	510	8	1,86
365-j	24-68-011-0165	TW	LMŚW	SO	6	35	0,8	UM	UM DUŻE	455	22	2,41
365-l	24-68-011-0165	TW	BMŚW	SO	7	23	1,0	UM	UM DUŻE	720	71	5,63
365-p	24-68-011-0165	TW	BMW	BRZ	3	40	0,7	UM	UM DUŻE	590	24	3,00
365-y	24-68-011-0165	TW	BMW	SO.C	5	32	0,7	UM	UM DUŻE	670	34	5,19
365-z	24-68-011-0165	TW	BMW	SO	4	32	0,6	PRZ	PRZ UM	70	4	0,69
366-k	24-68-011-0165	TW	BMW	TP	3	45	0,4	PRZ	PRZ UM	70	3	0,20
366-o	24-68-011-0165	TP	BMW	SO	5	50	0,6	UM	UM PRZ	45	2	0,31
367-b	24-68-011-0165	TW	BMŚW	SO	4	24	0,9	PEŁ	DUŻE	105	10	0,85
367-f	24-68-011-0165	TW	BMŚW	MD	5	7	0,7			5	1	0,14
367-h	24-68-011-0165	TP	LMŚW	BRZ	8	50	0,7	UM	UM PRZ	175	4	0,93
367-j	24-68-011-0165	TP	LMŚW	BRZ	5	50	0,7	UM	UM PRZ	130	4	0,71
367-m	24-68-011-0165	TW	BMŚW	SO	9	24	0,8	PEŁ	DUŻE	75	7	0,64
368-b	24-68-011-0165	TP	BMŚW	SO.C	5	45	0,8	UM	UM DUŻE	115	4	0,49
368-d	24-68-011-0165	TP	BMŚW	BRZ	6	45	0,7	UM	UM PRZ	170	4	1,05
368-g	24-68-011-0165	TP	BMŚW	SO	3	45	0,8	UM	UM PRZ	80	4	0,50
368-i	24-68-011-0165	TP	BMŚW	SO	2	45	0,7	UM	UM PRZ	180	6	1,08
368-k	24-68-011-0165	TP	BMŚW	SO	8	75	0,9	UM	UM PRZ	280	5	0,77
368-m	24-68-011-0165	TP	BMŚW	SO	9	60	0,7	PRZ	PRZ UM	735	18	3,27
368-o	24-68-011-0165	TP	BMŚW	SO	3	80	0,8	UM	UM PRZ	1135	20	4,39
369-d	24-68-011-0165	TP	LMŚW	LP	3	55	0,7	PRZ	PRZ UM	650	19	3,06
36-a	24-68-011-0022	TP	BMŚW	SO	9	60	1,0	UM	UM DUŻE	5620	146	16,58

## Zestawienie powierzchni przeznaczonych do wykonania cięć pielęgnacyjnych w latach 2020-2029

36-f	24-68-011-0022	TW	BMW	BRZ	10	30	0,7	PRZ	PRZ UM	455	21	3,71
36-g	24-68-011-0022	TP	BMW	BRZ	5	50	0,7	PRZ	PRZ UM	1045	27	4,39
370-f	24-68-011-0165	TW	LMW	BRZ	8	25	0,7	UM	UM PRZ	205	12	0,96
371-b	24-68-011-0165	TP	BŚW	SO	10	60	0,7	PRZ	PRZ UM	625	15	2,39
372-a	24-68-011-0165	TP	BMŚW	SO	10	80	1,0	UM	UM PRZ	2120	37	6,43
372-n	24-68-011-0165	TW	BMŚW	SO	8	26	0,9	UM	UM DUŻE	85	7	0,64
375-j	24-68-011-0165	TW	LMW	BRZ	4	40	0,6	PRZ	PRZ UM	430	13	2,37
375-n	24-68-011-0165	TP	BMŚW	BRZ	6	50	0,6	PRZ	PRZ UM	240	5	1,38
377-h	24-68-011-0165	TP	BMŚW	SO	10	80	0,9	UM	UM DUŻE	470	8	1,50
378-f	24-68-011-0165	TP	BMŚW	SO	6	95	1,0	UM	UM PRZ	3875	42	10,71
379-a	24-68-011-0165	TW	BMŚW	SO	7	28	0,8	UM	UM DUŻE	385	21	2,35
380-b	24-68-011-0165	TP	BMŚW	SO	7	70	0,7	PRZ	PRZ UM	1240	23	4,97
380-d	24-68-011-0165	TP	BMW	BRZ	3	45	0,7	UM	UM PRZ	840	21	4,05
381-d	24-68-011-0165	TP	BMŚW	SO	10	70	0,8	UM	UM PRZ	405	8	1,36
381-f	24-68-011-0165	TP	BMŚW	DB.C	4	50	0,7	UM	UM PRZ	1160	32	6,41
382-a	24-68-011-0165	TP	BMŚW	SO	7	80	0,8	PRZ	PRZ UM	2605	39	9,34
382-b	24-68-011-0165	TW	BMŚW	KL	4	35	0,6	PRZ	PRZ UM	245	12	1,50
382-c	24-68-011-0165	TP	BMŚW	SO	7	80	0,8	UM	UM PRZ	2080	32	7,49
383-f	24-68-011-0165	TP	BMŚW	DB.C	4	55	0,8	UM	UM DUŻE	85	3	0,41
384-a	24-68-011-0165	TP	BMŚW	SO	5	70	0,6	PRZ	PRZ UM	480	9	2,25
384-d	24-68-011-0165	TP	BMŚW	BRZ	4	65	0,8	UM	UM PRZ	895	23	4,23
385-f	24-68-011-0165	TP	BMW	SO	9	80	0,8	UM	UM PRZ	1565	26	4,82
385-h	24-68-011-0165	TP	BMŚW	SO	6	60	0,8	UM	UM PRZ	2645	56	9,76
386-c	24-68-011-0165	TW	BMW	SO	10	26	0,7	UM	UM DUŻE	115	9	0,93
387-c	24-68-011-0165	TW	BMW	SO	5	16	0,9	UM	UM DUŻE	120	16	2,03
387-f	24-68-011-0165	TW	BMW	SO	8	25	1,0	PEŁ	DUŻE	335	27	2,18
387-g	24-68-011-0165	TP	BMŚW	SO	10	80	0,9	UM	UM DUŻE	3405	60	10,64
388-a	24-68-011-0165	TP	BMŚW	SO	10	70	0,9	UM	UM DUŻE	525	11	1,58
389-d	24-68-011-0165	TP	BMŚW	BRZ	4	60	0,8	UM	UM PRZ	485	11	2,21
389-h	24-68-011-0165	TP	BMŚW	SO	4	65	0,7	PRZ	PRZ UM	900	18	4,19
390-b	24-68-011-0165	TW	BMŚW	SO	9	27	0,9	PEŁ	DUŻE	220	17	1,32
390-c	24-68-011-0165	TP	BMŚW	SO.C	8	50	0,9	UM	UM DUŻE	200	6	0,94
391-f	24-68-011-0165	TP	BMŚW	SO	10	85	0,9	UM	UM PRZ	2390	39	7,33

## Zestawienie powierzchni przeznaczonych do wykonania cięć pielęgnacyjnych w latach 2020-2029

391-h	24-68-011-0165	TW	BMW	BRZ	6	23	0,9	UM	UM DUŻE	325	26	3,32
392-d	24-68-011-0165	TP	BMW	DB.C	6	45	0,7	UM	UM PRZ	450	20	3,56
392-f	24-68-011-0165	TP	BMŚW	BRZ	6	55	0,7	PRZ	PRZ UM	140	3	0,77
393-b	24-68-011-0165	TW	BMW	OL	6	22	0,8	UM	UM DUŻE	180	12	1,03
393-d	24-68-011-0165	TP	BMW	SO	7	70	0,9	UM	UM PRZ	365	7	1,10
393-f	24-68-011-0165	TP	BMŚW	BRZ	4	60	0,7	UM	UM PRZ	1885	43	9,33
393-k	24-68-011-0165	TW	BMW	MD	8	24	0,8	UM	UM PRZ	100	8	0,78
394-d	24-68-011-0165	TP	BMŚW	BRZ	6	55	0,7	UM	UM PRZ	900	20	4,56
394-f	24-68-011-0165	TP	BMŚW	SO	3	55	0,7	UM	UM PRZ	310	8	1,61
395-a	24-68-011-0165	TP	LMW	DB.C	6	60	0,8	UM	UM DUŻE	295	7	1,03
395-d	24-68-011-0165	TW	BMŚW	SO	5	25	0,7	UM	UM DUŻE	65	4	0,50
395-f	24-68-011-0165	TP	LMW	SO	7	75	0,8	UM	UM PRZ	560	12	2,01
395-g	24-68-011-0165	TW	BMŚW	SO	7	25	0,9	UM	UM DUŻE	100	8	0,71
396-m	24-68-011-0165	TP	LMW	SO	8	75	0,9	PRZ	PRZ UM	860	15	2,50
397-c	24-68-011-0165	TP	BMW	SO	7	90	0,8	PRZ	PRZ UM	985	12	3,52
397-d	24-68-011-0165	TP	BMW	SO	5	75	0,8	UM	UM PRZ	1170	19	3,54
397-f	24-68-011-0165	TP	BMW	DB	3	80	0,8	PRZ	PRZ UM	815	11	3,10
397-h	24-68-011-0165	TP	BMW	BRZ	5	50	0,7	UM	UM PRZ	665	17	3,13
398-c	24-68-011-0165	TP	BMŚW	SO	9	65	0,9	UM	UM PRZ	435	9	1,37
398-d	24-68-011-0165	TP	BMŚW	BRZ	6	50	0,7	PRZ	PRZ UM	895	23	4,31
398-g	24-68-011-0165	TP	BMŚW	SO	8	80	0,9	UM	UM PRZ	2860	44	8,29
398-h	24-68-011-0165	TW	BŚW	SO.C	9	38	0,8	UM	UM DUŻE	450	22	2,95
399-c	24-68-011-0165	TP	BMŚW	DB.C	5	50	0,8	UM	UM PRZ	510	16	2,80
39-h	24-68-011-0022	TW	BMW	SO	9	27	0,7	UM	UM DUŻE	610	45	5,33
400-b	24-68-011-0165	TP	BMŚW	BRZ	5	50	0,7	PRZ	PRZ UM	240	7	1,43
400-c	24-68-011-0165	TP	BMŚW	BRZ	4	55	0,7	UM	UM PRZ	830	22	4,41
400-i	24-68-011-0165	TP	BMŚW	BRZ	6	60	0,7	PRZ	PRZ UM	2705	52	12,82
401-k	24-68-011-0165	TW	BMW	SO	5	32	0,7	UM	UM PRZ	150	8	0,95
402-a	24-68-011-0165	TP	BMŚW	SO	8	80	0,8	UM	UM PRZ	1750	30	6,38
402-f	24-68-011-0165	TW	BMW	MD	4	28	0,7	UM	UM PRZ	80	5	0,65
402-i	24-68-011-0165	TP	BMŚW	SO.C	9	55	0,7	UM	UM PRZ	75	2	0,37
403-c	24-68-011-0165	TP	BMW	BRZ	6	60	0,6	PRZ	PRZ UM	1965	38	10,45
403-i	24-68-011-0165	TP	BMŚW	BRZ	4	50	0,8	UM	UM DUŻE	1300	35	5,99

## Zestawienie powierzchni przeznaczonych do wykonania cięć pielęgnacyjnych w latach 2020-2029

404-a	24-68-011-0165	TP	BMŚW	SO	10	80	1,0	UM	UM DUŻE	6805	120	19,12
404-b	24-68-011-0165	TP	BMŚW	SO	8	65	0,8	UM	UM PRZ	1400	31	5,21
404-c	24-68-011-0165	TP	BMŚW	SO	6	55	0,8	UM	UM DUŻE	1310	35	5,36
404-d	24-68-011-0165	TP	BŚW	SO	10	70	0,8	UM	UM PRZ	1265	27	4,89
404-h	24-68-011-0165	TP	BŚW	SO	8	55	0,9	UM	UM DUŻE	195	5	0,70
405-a	24-68-011-0165	TP	BŚW	SO	6	50	0,8	UM	UM PRZ	1460	42	7,05
405-b	24-68-011-0165	TW	BŚW	SO	8	26	0,9	PEŁ	DUŻE	275	23	1,88
405-c	24-68-011-0165	TW	BŚW	SO	7	26	0,9	PEŁ	DUŻE	395	34	2,93
406-a	24-68-011-0165	TW	BMŚW	SO	6	20	1,0	PEŁ	DUŻE	40	7	0,51
406-c	24-68-011-0165	TP	BMŚW	SO	4	55	0,7	UM	UM PRZ	415	11	1,96
407-a	24-68-011-0165	TW	BŚW	DB.C	5	35	0,7	UM	UM PRZ	520	23	2,90
407-b	24-68-011-0165	TW	BŚW	SO	7	20	1,0	UM	UM DUŻE	270	42	1,72
407-j	24-68-011-0307	TP	BŚW	SO	10	70	0,8	UM	UM DUŻE	415	9	1,55
408-b	24-68-011-0307	TP	BŚW	SO	7	60	0,8	UM	UM DUŻE	500	11	1,78
408-c	24-68-011-0307	TP	BŚW	BRZ	4	50	0,6	UM	UM DUŻE	595	16	3,62
408-j	24-68-011-0307	TP	LWYŻŚW	SO	8	65	0,8	UM	UM PRZ	500	11	1,63
408-m	24-68-011-0307	TP	LWYŻŚW	MD	5	50	0,7	PRZ	PRZ UM	700	19	3,36
40-a	24-68-011-0022	TP	BMW	BRZ	3	50	0,7	PRZ	PRZ LUŻ	2835	82	15,84
40-c	24-68-011-0022	TP	BMW	SO	4	50	0,7	PRZ	PRZ UM	790	22	3,63
40-f	24-68-011-0022	TW	BMW	SO	6	25	0,7	PRZ	PRZ UM	245	24	3,80
41-a	24-68-011-0022	TP	BMW	BRZ	10	50	0,7	PRZ	PRZ LUŻ	320	7	2,02
41-c	24-68-011-0022	TP	BMW	BRZ	5	50	0,7	PRZ	PRZ LUŻ	1725	45	8,30
462-h	24-68-011-0305	TP	LMWYŻŚW	SO	10	60	1,0	UM	UM DUŻE	715	18	1,96
462-z	24-68-011-0305	TP	LMWYŻŚW	SO	10	60	1,0	UM	UM DUŻE	15	0	0,04
463-w	24-68-011-0306	TP	LWYŻŚW	BK	8	75	1,0	UM	UM DUŻE	4105	109	10,74
463-x	24-68-011-0306	TP	LWYŻŚW	SO	5	50	0,8	PRZ	PRZ UM	265	7	0,96
464-a	24-68-011-0339	TP	LMW	SO	10	50	0,8	UM	UM PRZ	535	16	1,87
464-b	24-68-011-0339	TP	LMW	SO	5	50	0,8	UM	UM PRZ	535	21	2,72
464-d	24-68-011-1038	TW	BMŚW	BRZ	4	30	1,1	UM	UM PRZ	1025	59	5,32
464-g	24-68-011-1038	TW	BMŚW	BRZ	5	30	1,0	UM	UM DUŻE	55	3	0,28
464-s	24-68-011-1038	TP	LMWYŻŚW	SO	10	55	0,8	UM	UM PRZ	3905	100	12,51
466-d	24-68-011-0306	TP	LMŚW	SO	10	90	0,8	UM	UM PRZ	685	10	2,32
467-a	24-68-011-0306	TP	BMW	SO	9	40	0,8	UM	UM PRZ	500	20	2,61



## Zestawienie powierzchni przeznaczonych do wykonania cięć pielęgnacyjnych w latach 2020-2029

467-c	24-68-011-0306	TW	BMW	BRZ	5	23	1,0	UM	UM DUŻE	340	33	3,93
467-g	24-68-011-0306	TP	BMW	BRZ	6	40	0,7	UM	UM PRZ	1095	37	6,14
467-i	24-68-011-0306	TP	BMW	SO	7	40	1,0	UM	UM DUŻE	560	22	1,88
468-c	24-68-011-0306	TP	LMW	SO	10	80	1,0	UM	UM PRZ	2500	44	7,49
468-f	24-68-011-0306	TP	LMW	SO	4	40	0,6	PRZ	PRZ UM	225	8	1,41
469-c	24-68-011-0306	TP	BMW	SO	10	80	1,0	UM	UM PRZ	1075	19	2,47
469-f	24-68-011-0306	TP	BMW	SO	4	80	0,7	PRZ	PRZ UM	730	19	3,14
469-g	24-68-011-0306	TP	BMW	SO	10	80	0,9	UM	UM PRZ	2095	36	5,39
469-h	24-68-011-0306	TP	OL	OL	6	35	0,7	UM	UM DUŻE	155	6	1,07
470-a	24-68-011-0306	TW	BMW	SO	5	30	0,9	PEŁ	DUŻE	775	46	4,35
470-b	24-68-011-0306	TW	BMW	SO	7	24	0,8	PEŁ	DUŻE	230	20	1,95
470-c	24-68-011-0306	TW	BMW	SO	9	19	0,9	PEŁ	DUŻE	75	7	0,91
470-d	24-68-011-0306	TP	BMW	BK	5	50	0,9	UM	UM DUŻE	260	21	2,09
471-a	24-68-011-0306	TP	LMW	SO	6	55	0,8	UM	UM PRZ	1060	25	3,82
471-b	24-68-011-0306	TP	LMW	SO.C	4	40	0,8	UM	UM PRZ	885	37	3,91
471-c	24-68-011-0306	TP	LMW	SO	4	50	0,8	UM	UM PRZ	660	17	2,53
471-d	24-68-011-0306	TW	LMW	SO	9	35	0,8	PEŁ	DUŻE	420	21	2,46
471-f	24-68-011-0306	TP	LMW	BRZ	6	40	0,8	UM	UM PRZ	1805	61	8,89
471-g	24-68-011-0306	TW	LMW	SO	8	20	1,0	PEŁ	DUŻE	180	28	2,19
472-a	24-68-011-0306	TP	LMW	SO	10	60	0,8	UM	UM PRZ	535	13	1,91
472-b	24-68-011-0306	TP	LMW	OL	6	35	0,6	PRZ	PRZ UM	180	7	1,37
472-h	24-68-011-0306	TW	LMW	BRZ	6	20	0,9	PEŁ	DUŻE	275	24	2,68
474-c	24-68-011-0306	TP	LMW	SO	5	65	0,7	PRZ	PRZ UM	2235	40	7,73
475-b	24-68-011-0306	TW	LMW	DB.C	6	40	0,7	UM	UM PRZ	280	11	1,69
475-d	24-68-011-0306	TP	LMW	BRZ	4	60	0,7	UM	UM PRZ	880	16	3,22
475-f	24-68-011-0306	TP	BMŚW	BRZ	7	75	0,7	UM	UM PRZ	570	7	2,24
476-a	24-68-011-0306	TW	BMW	SO	7	19	1,0	UM	UM DUŻE	185	20	2,61
476-c	24-68-011-0306	TP	BMW	SO	10	80	0,8	UM	UM PRZ	480	8	1,49
476-d	24-68-011-0306	TP	BMW	BRZ	7	45	0,7	PRZ	PRZ UM	330	10	1,65
477-a	24-68-011-0307	TP	BMW	BRZ	4	55	0,8	UM	UM PRZ	695	16	2,74
477-f	24-68-011-0307	TP	BMW	OL	10	50	0,9	PRZ	PRZ UM	3595	81	11,00
477-i	24-68-011-0307	TW	LMW	WZ	3	6	0,8			60	3	0,58
477-j	24-68-011-0306	TP	LMW	OL	10	50	0,9	PRZ	PRZ UM	1390	31	4,25

## Zestawienie powierzchni przeznaczonych do wykonania cięć pielęgnacyjnych w latach 2020-2029

479-b	24-68-011-0307	TP	BMŚW	BRZ	9	45	0,6	PRZ	PRZ UM	170	5	0,98
47-a	24-68-011-0022	TP	BMW	BRZ	9	55	0,8	PRZ	PRZ UM	660	13	2,84
47-f	24-68-011-0022	TW	BMŚW	SO	6	23	0,5	UM	UM DUŻE	560	61	9,79
480-b	24-68-011-0306	TP	LMW	BRZ	5	40	0,7	UM	UM PRZ	1195	38	6,39
481-b	24-68-011-0306	TP	BMW	SO	2	45	0,7	PRZ	PRZ UM	540	23	3,71
481-h	24-68-011-0307	TP	BMŚW	SO	10	65	0,9	UM	UM DUŻE	180	4	0,56
481-j	24-68-011-0307	TP	BMŚW	SO	10	65	0,9	UM	UM PRZ	750	17	2,35
481-m	24-68-011-0307	TP	BMŚW	SO	10	65	0,9	UM	UM DUŻE	5	0	0,02
482-a	24-68-011-0306	TP	BMW	SO	8	60	0,8	UM	UM PRZ	160	4	0,61
482-b	24-68-011-0306	TP	LMB	SO	8	70	0,7	UM	UM PRZ	185	4	0,71
482-c	24-68-011-0306	TP	LMW	OL	6	40	0,8	UM	UM PRZ	1080	37	7,01
482-f	24-68-011-0306	TW	LMW	MD	4	25	1,2	PEŁ	DUŻE	865	64	4,54
482-g	24-68-011-0306	TP	LMW	SO	7	60	0,8	UM	UM PRZ	370	8	1,35
482-h	24-68-011-0306	TW	LMW	MD	8	23	1,0	UM	UM DUŻE	195	16	1,30
482-i	24-68-011-0306	TP	BMW	SO	8	65	1,0	UM	UM PRZ	1090	22	3,23
482-j	24-68-011-0306	TP	BMW	SO	3	45	0,9	UM	UM DUŻE	3105	108	15,01
483-b	24-68-011-0306	TW	BMW	SO	10	24	0,9	UM	UM DUŻE	190	18	1,43
483-c	24-68-011-0306	TP	LMW	BRZ	6	50	0,6	PRZ	PRZ UM	1135	28	5,67
483-d	24-68-011-0306	TP	BMW	SO	6	75	0,7	PRZ	PRZ LUŻ	1280	20	5,01
483-g	24-68-011-0306	TW	BMW	BRZ	5	25	0,8	UM	UM PRZ	285	18	2,77
483-h	24-68-011-0306	TP	BMW	SO	6	40	0,7	UM	UM PRZ	485	18	2,49
484-b	24-68-011-0306	TP	LMW	BRZ	5	50	0,6	PRZ	PRZ LUŻ	375	9	1,87
484-c	24-68-011-0306	TW	LMW	MD	5	24	0,8	UM	UM DUŻE	860	74	6,89
484-d	24-68-011-0306	TW	LMW	BRZ	10	35	0,7	UM	UM PRZ	170	6	1,23
485-a	24-68-011-0306	TW	BMW	SO	5	24	0,9	UM	UM DUŻE	415	40	4,25
485-c	24-68-011-0306	TP	LMW	SO	10	70	0,8	UM	UM PRZ	1610	33	5,39
485-g	24-68-011-0306	TW	LMW	MD	4	35	0,7	UM	UM PRZ	295	14	1,89
485-h	24-68-011-0306	TP	LMW	SO	10	85	0,8	UM	UM PRZ	790	13	2,28
486-b	24-68-011-0306	TP	LMW	SO	5	65	0,8	PRZ	PRZ UM	1215	23	4,07
486-d	24-68-011-0306	TP	BMW	SO	8	65	0,8	UM	UM PRZ	1270	26	4,53
487-b	24-68-011-0306	TP	BMW	SO	8	40	0,6	PRZ	PRZ UM	1140	43	6,31
488-i	24-68-011-0306	TP	LMW	BRZ	7	50	0,7	UM	UM PRZ	255	6	1,27
48-a	24-68-011-0022	TP	BMW	BRZ	10	55	0,8	PRZ	PRZ UM	435	8	2,28

### Zestawienie powierzchni przeznaczonych do wykonania cięć pielęgnacyjnych w latach 2020-2029

48-d	24-68-011-0022	TW	BMŚW	SO	6	23	0,7	UM	UM DUŻE	600	61	8,71
48-f	24-68-011-0022	TP	BMW	BRZ	4	35	0,6	PRZ	PRZ UM	910	36	7,78
49-c	24-68-011-0022	TW	BMŚW	SO	7	30	0,8	UM	UM DUŻE	505	41	4,83
49-d	24-68-011-0022	TP	BMW	BRZ	7	50	0,6	PRZ	PRZ UM	1505	38	10,82
50-a	24-68-011-0022	TW	BMŚW	SO	7	30	0,6	UM	UM DUŻE	450	29	4,30
50-b	24-68-011-0022	TP	BMW	BRZ	9	50	0,6	PRZ	PRZ LUŻ	350	8	2,54
50-d	24-68-011-0022	TP	BMW	BRZ	9	50	0,6	PRZ	PRZ LUŻ	685	15	4,96
50-g	24-68-011-0022	TW	BMŚW	SO	6	25	0,7	UM	UM PRZ	270	19	2,78
51-a	24-68-011-0022	TW	BMW	BRZ	6	35	0,7	UM	UM PRZ	720	29	4,70
526-a	24-68-011-0308	TW	BMW	MD	7	32	0,6	PRZ	PRZ LUŻ	545	29	4,37
526-d	24-68-011-0308	TP	BMŚW	SO	10	40	0,7	PRZ	PRZ UM	110	5	0,65
526-g	24-68-011-0308	TP	BMŚW	SO	10	70	0,8	UM	UM PRZ	720	14	2,02
531-h	24-68-011-0308	TW	BMW	SO	5	25	0,7	UM	UM PRZ	130	11	1,38
531-i	24-68-011-0308	TP	BMW	BRZ	8	45	0,7	PRZ	PRZ UM	865	23	4,75
532-a	24-68-011-0308	TP	BMŚW	SO	10	60	0,8	UM	UM PRZ	12930	299	40,28
532-c	24-68-011-0308	TP	LMW	BRZ	6	50	0,7	PRZ	PRZ UM	220	6	1,44
532-d	24-68-011-0308	TP	BMW	SO	5	40	0,7	UM	UM PRZ	1725	71	9,48
532-f	24-68-011-0308	TP	BMŚW	BRZ	5	40	0,7	UM	UM PRZ	600	23	3,64
532-h	24-68-011-0308	TW	LMW	SO	6	30	0,9	UM	UM PRZ	205	15	1,67
549-c	24-68-011-0308	TP	LMW	DB	6	55	0,7	UM	UM PRZ	440	12	1,95
549-i	24-68-011-0308	TW	LMW	SO	8	20	0,7	UM	UM DUŻE	205	24	2,73
549-k	24-68-011-0308	TP	BMW	BRZ	7	40	0,7	PRZ	PRZ UM	1155	40	6,83
549-m	24-68-011-0308	TP	BMŚW	SO	10	55	0,7	PRZ	PRZ UM	1780	46	6,75
549-n	24-68-011-0308	TP	BMW	SO	8	65	0,5	PRZ	PRZ UM	465	10	2,25
550-b	24-68-011-0308	TW	BMŚW	SO	6	22	1,0	UM	UM DUŻE	65	7	0,89
550-g	24-68-011-0308	TP	LMŚW	SO	3	40	0,7	UM	UM PRZ	1100	43	6,71
550-j	24-68-011-0308	TW	BMŚW	SO	10	28	0,9	UM	UM DUŻE	160	11	0,95
63-g	24-68-011-0022	TP	BMW	BRZ	7	45	0,7	PRZ	PRZ UM	720	25	5,17
64-b	24-68-011-0022	TW	BMW	SO	5	25	0,6	UM	UM DUŻE	155	15	2,41
64-h	24-68-011-0022	TW	BMW	SO	6	23	0,6	UM	UM DUŻE	105	12	1,85

Jaworzno, 27 stycznia 2022 r.

RADA MIEJSKA  
W JAWORZNIE  
ul. Grunwaldzka 33  
43-600 Jaworzno

BR.0002.1.1.2022

**Szanowni Państwo  
Radni Rady Miejskiej w Jaworznie**

Uprzejmie informuję, że w uzgodnieniu z Nadleśnictwem Chrzanów, aplikacja mapowa dostępna pod linkiem: <https://n-chrzanow.maps.arcgis.com/apps/instant/interactivelegend/index.html?appid=106ea54b19724febbdbd5f44259c81bd> będzie aktywna do dnia **10 lutego 2022 r.**

*Przewodniczący Rady Miejskiej  
w Jaworznie*

*Tadeusz Kaczmarek*